



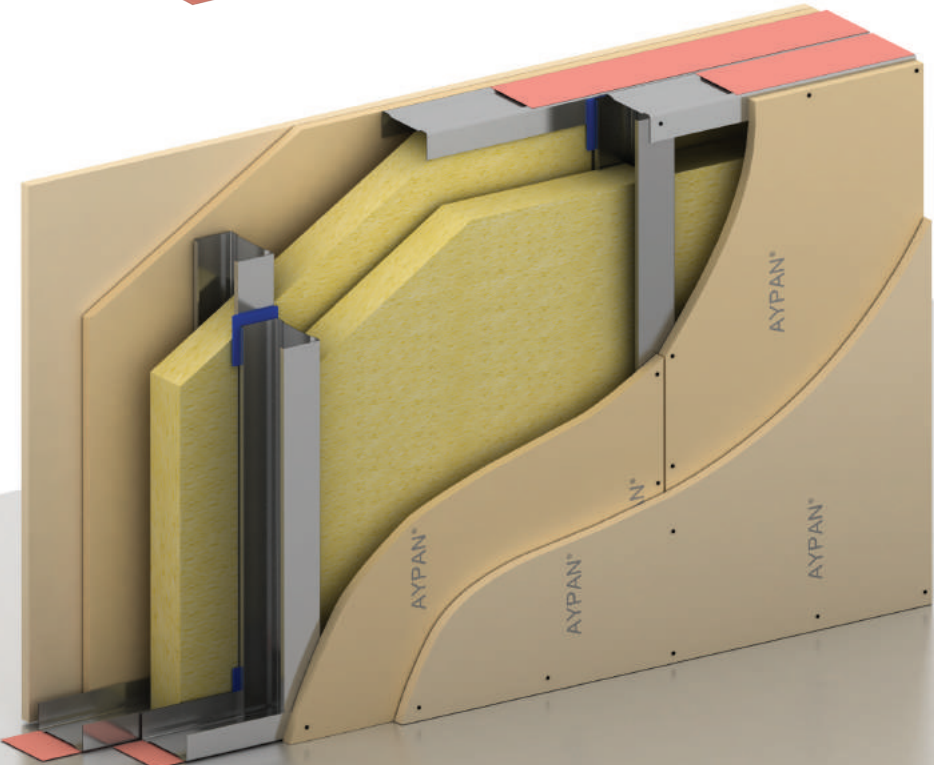
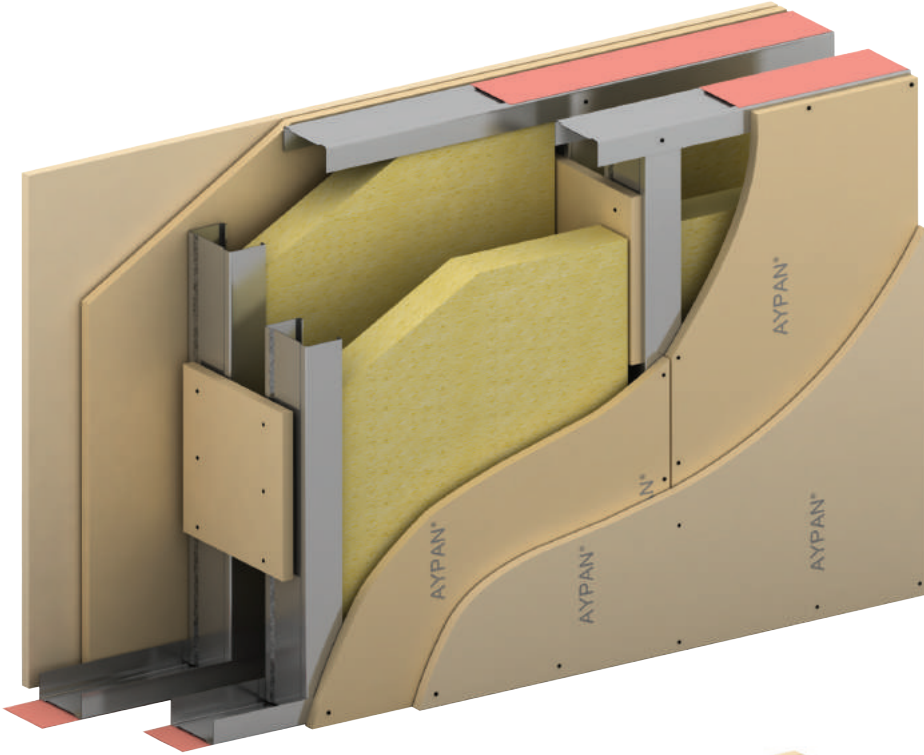
2 TP 22

Aysist Bölme Duvar Sistemleri

Aysist Giydirme Duvar Sistemleri

Aysist Şaft Duvarı Sistemleri

Aysist Asma Tavan Sistemleri



2 TP 2 2

Çift Iskelet	Tek Profil	Çift Kat Aypan	Çift Kat Aypan
--------------	------------	----------------	----------------

AYGIPS® TOZ ALCI AYPAN® ALÇI LEVHA

OUTWEAR®

2 TP 22 **AYPAN** bölme duvar; teknik şartnamesinde de belirtildiği gibi uygulanacak çift metal iskeletin (DC) her iki yüzüne ikişer adet **AYPAN**'nın vidalanması ile oluşturulur. İçinde duvar genişliğine ve yalıtım ihtiyacına göre seçilmiş olan yalıtım levhası (taş yünü) bulunur.

2 TP 22 ile iki farklı sistem çözümü mümkündür.

- Mekanlar arası yüksek ses yalıtımı istendiğinde, 2 TP 22- Yüksek Ses Yalıtımlı Sistem
- Duvar içinde tesisat boşluğu gerektiğinde, 2 TP 22- Bağlantılı Sistem (Tesisat Duvarı) seçilmelidir.

KULLANIM ALANLARI

1 TP 22'ye göre daha fazla duvar yüksekliği, daha yüksek değerde ses yalıtımı ve yangın dayanımı istenen

- Konut
- Ofis ve Yönetim Binaları
- AVM
- İş Merkezi
- Otel
- Hastane

Alçı levha seçiminde,

- » Şartname gereklerine göre, extra dayanım performansı istenmediğinde **AYPAN** Beyaz
- » Nem dayanımı istenen yerlerde **AYPAN** Yeşil
- » Yangın dayanımı istenen yerlerde **AYPAN** Kırmızı
- » Hem neme hem de yangına dayanım istenen yerlerde **AYPAN** More
- » Darbeye, yangına ve neme dayanım istenen ve yoğun insan trafiği olan yerlerde, proje detayına göre yerden en az 120 cm mesafeye kadar yüksek yoğunluklu alçı çekirdeğine sahip olan **AYPAN** D More
- » **AYPAN** D More'ye göre daha fazla dayanım gerektiren, yoğun insan trafiği olan, yangın ve neme dayanım istenen yerlerde, artırılmış çekirdek kohezyonu ve mukavemetli yapısıyla **AYPAN** D Plus
- » Estetik görünüm ve akustik performans istenen bölme duvarlarda **AYSIST** perfore levhalar,
- » Çok yüksek darbe, yangın, nem ve küf dayanımı, A1 yangına dayanım istendiği yerlerde, uygun sistem seçimiyle beraber **OUTWEAR**

tercih edilmelidir.

	Yangın Dayanımı	Nem Dayanımı	Darbe Dayanımı	Ses
AYPAN Beyaz				
AYPAN Yeşil		💧		
AYPAN Kırmızı	🔥			
AYPAN More	🔥	💧		
AYPAN D More	🔥	💧	🛡️	
AYPAN D Plus	🔥	💧	🛡️	
AYSIST Perfore Levha				((()))
OUTWEAR	🔥	💧	🛡️	((()))

Yükseklik (m)
max. 6,50 m

Ağırlık (kg/m²)
56-60

Ses (dB)
51-63

Yangın
F 90

12,5 mm Aypan'a göre

2 TP 22

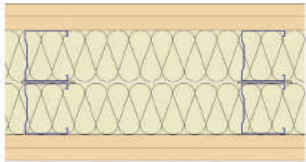

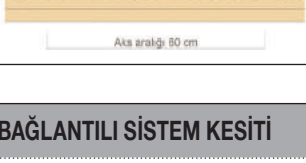
EN 4102-4'e göre yangın dayanım tablosu:

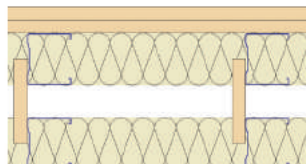
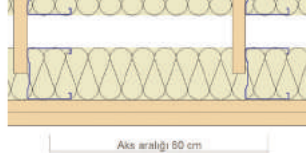
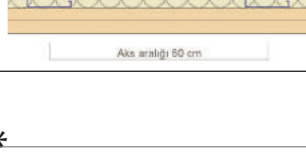
(Sistemin her iki yüzünde de iki kat **AYPAN** Kırmızı kullanılmaktadır)

AYPAN Kırmızı (mm)	Kaya yünü Kalınlık (mm)	Kaya yünü Yoğunluk (kg/m ³)	Yangın Dayanım Sınıfı
2x12,5	40	40	F 60
15+12,5	40	40	F 90
2x12,5	80	30	F 90
2x12,5	80	50	F 90
2x12,5	40	100	F 90
2x12,5	80	100	F 90
2x18	40	40	F 120
2x15	80	50	F 120
2x15	60	120	F 120
3x12,5	80	50	F 180

VİDA BOYU*

AYPAN (mm) (Ön Yüz/Arka Yüz)	ZEMİNE SABİTLEME İÇİN	METAL PROFİL ÜZERİNE	
		SİVRİ UÇLU (mm)	MATKAP UÇLU (mm)
2x12,5 / 2x12,5	AYPAN [®] YHB/YSB 22x45 mm vida+M8 Plastik dübel	(3,5 x 25) x 2	(3,5 x 25) x 2
2x15 / 2x15		(3,5 x 25) x 2	(3,5 x 25) x 2
2x 18 / 2x18		(3,5 x 35) x 2	(3,5 x 35) x 2

YÜKSEK SES YALITIMLI SİSTEM KESİTİ	PROFİL (mm)	DUVAR KALINLIĞI (mm)
	DC 50 (42x49x42)	151
	DC 75 (42x74x42)	201
	DC 100 (42x99x42)	251

BAĞLANTILI SİSTEM KESİTİ	PROFİL (mm)	DUVAR KALINLIĞI (mm)
	DC 50 (42x49x42)	DEĞİŞKEN
	DC 75 (42x74x42)	201
	DC 100 (42x99x42)	251

*12,5 mm Aypan'a göre

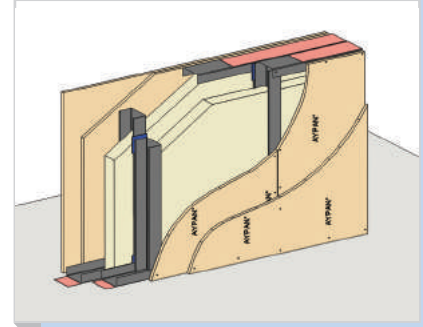
*

Bağlantılı Sistemlerde (Montaj Duvarlarında) her 2m de bir 30 cm yüksekliğinde **AYPAN** sivri uçlu vidalar ile sistem bağlanmalıdır.

Sivri uçlu vida; 3,5 mm çapında 25,35 veya 45 mm boyundadır. **AYPAN** galvaniz saç kalınlığı en fazla 0,88 mm olan profillere veya metal konstrüsyona sabitlenmesinde kullanılır.

Matkap uçlu vida; 3,5 mm çapında 25,35 veya 45 mm boyundadır. **AYPAN** galvaniz saç kalınlığı en fazla 2,2 mm olan profillere veya metal konstrüsyona sabitlenmesinde kullanılır.

90 °'lik açıyla vida uygulanmalı ve kağıt yüzeyi zedelenmemelidir.



2 TP 22 GENEL ÖZELLİKLERİ

Duvar yüksekliği max. 6,5 m ye kadardır.

Sistemin ortalama ağırlığı 56-60 kg/m² dir.

Sistemin ses yalıtım performansı;

- » Yüksek Ses Yalıtımlı sistemde; 60-63 dB'dir.
- » Bağlantılı Sistemde (Tesisat Duvarı); 51-53 dB'dir.

Sistemin yangın dayanımı DIN 4102'ye göre; 12,5 mm **AYPAN** Kırmızı ile F 90'dir.

60cm aks aralığında yapılması uygundur.

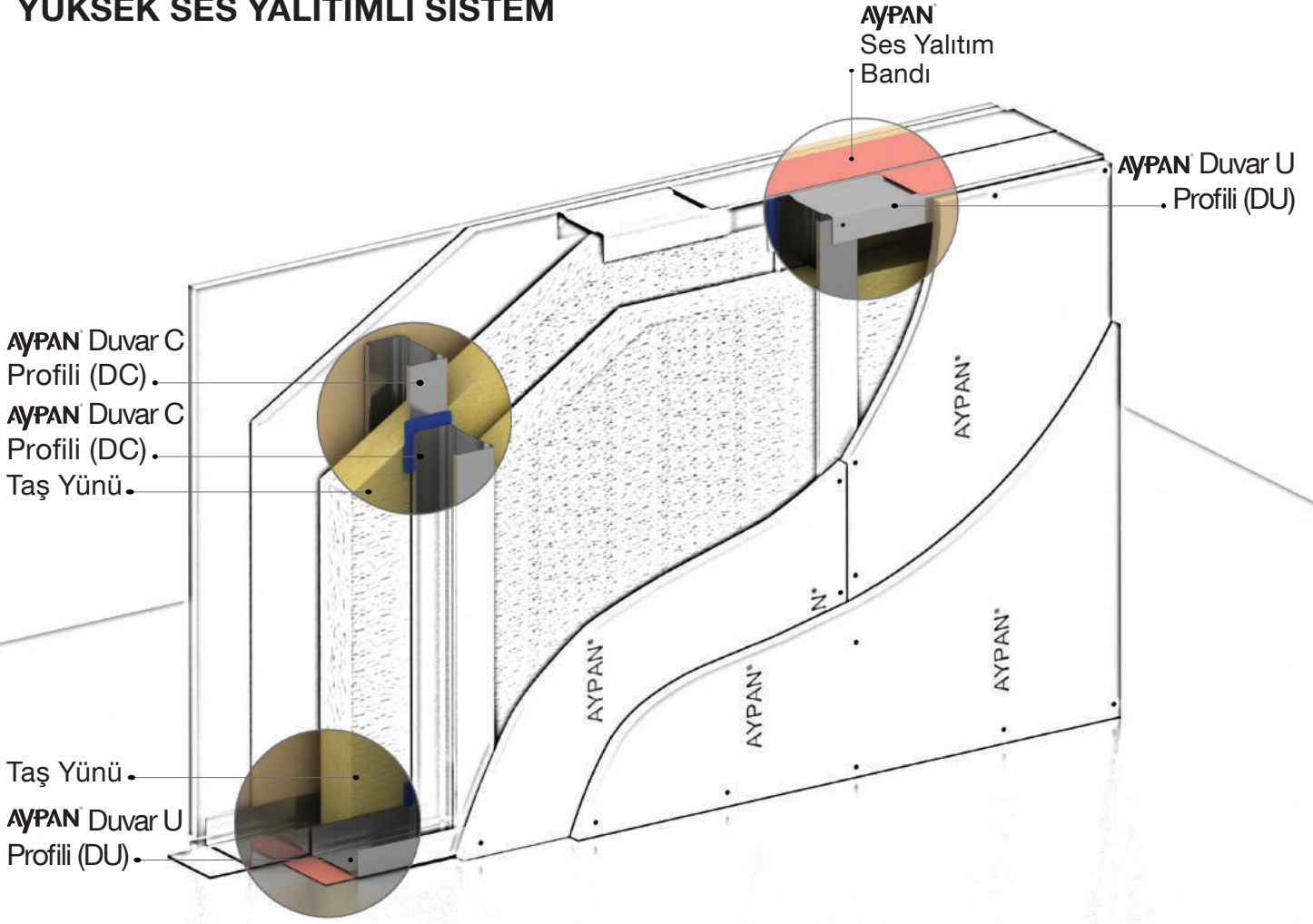
Profiller arasındaki kaya yünü, istenen yangın ve ses değerlerine göre tek ya da çift kat olarak kullanılabilir.

Döşeme, tavan ve mevcut duvarlarla birleşim yerlerinde DU-DC profillerinin altına **AYPAN** ses yalıtım bandı yapıştırılarak mevcut yapıdaki titreşimin, sesin bölme duvara geçmesi engellenmelidir.

Taşıyıcı sistem profilleri birbirlerine perçin vasıtası ile sabitlenebilir.

Uygulaması kolay, hızlı ve ekonomiktir.

YÜKSEK SES YALITIMLI SİSTEM



2 TP 22 **AYPAN** Yüksek Ses Yalıtımlı Sistem; çift metal iskeletin (DC) her iki yüzüne ikişer adet **AYPAN** 'nın vidalanması ile oluşturulur. İçinde duvar genişliğine ve yalıtım ihtiyacına göre seçilmiş olan yalıtım levhası (taş yünü) bulunur. **AYPAN** birleşim yerlerinde oluşan derzler **AYGIPS** derz dolgu alçısı ile derz bandı kullanılarak doldurulur. Boya öncesi **AYGIPS** saten perdah alçısı tüm **AYPAN** yüzeyine uygulanır.

- DC Profillerinin arasına **AYPAN** yüksek ses yalıtım bandı yapıştırılmalıdır.
- Sistemin ses yalıtım performansı 60-63 dB arasındadır.

ÖN ve ARKA YÜZDE 12,5 mm AYPAN KULLANILDIĞINDA;

YÜKSEK SES YALITIMLI SİSTEM KESİTLERİNE GÖRE PERFORMANS DEĞERLERİ**

PROFİL	DUVAR KALINLIĞI (cm)	PROFİL KALINLIĞI (mm)	AKS ARALIĞI (cm)	MAX YÜKSEKLİK (m)		ORTALAMA AĞIRLIK (kg/m ²)	YALITIM MALZEMESİ KALINLIĞI (mm)	YANGIN DAYANIM SINIFI	SES YALITIM DEĞERLERİ R _w (dB)
				*A	*B				
DC 50 DU 50	15,5	0,6	60	4,50	4,00	56,85	2x40	F 90	60 dB
DC 75 DU 75	20,5	0,6	60	6,00	5,50	58,48	2x40	F 90	60 dB
DC 100 DU 100	25,5	0,6	60	6,50	6,00	59,87	2X80	F 90	63 dB

Yükseklik (m)
max. 6,50 m

Ağırlık (kg/m²)
56-60

Ses (dB)
51-63

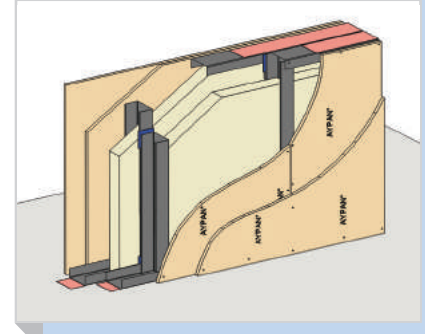
Yangın
F 90

12,5 mm Aypan'a göre

2 TP 22

YÜKSEK SES YALITIMLI SİSTEM FARKLI YALITIM MALZEMELERİNE GÖRE PERFORMANS DEĞERLERİ**

PROFİL	DUVAR KALINLIĞI (cm)	YALITIM MALZEMESİ KALINLIĞI (mm)	YANGIN DAYANIM SINIFI	SES YALITIM DEĞERLERİ R _w (dB)	ISIL GEÇİRGENLİK KATSAYISI (W/m ² K)
DC 50 DU 50	15,5	40	F 60	59 dB	0,624
DC 50 DU 50	15,5	2x40	F 90	60 dB	0,364
DC 75 DU 75	20,5	40	F 60	57 dB	0,624
DC 75 DU 75	20,5	2x40	F 90	60 dB	0,364
DC 100 DU 100	25,5	80	F 60	60 dB	0,364
DC 100 DU 100	25,5	2x80	F 90	63 dB	0,199



2 TP 22 (YÜKSEK SES YALITIMLI SİSTEM) TEKNİK ŞARTNAME

İdarece onaylanmış proje ve detaylarına göre yapılacak işlem sırası aşağıdaki gibi olmalıdır. (AYPAN Duvar U Profili; DU 75, AYPAN Duvar C Profili; DC 75 olarak anılacaktır.)

- » Çift sıra DU 75 profilleri, 60 cm aralıklarla taban ve tavana AYPAN vida ve plastik dübel kullanılarak sabitlenmelidir.
- » DU 75 ve yan duvarlara tutturulacak DC 75 profillerinin arkasına 75 mm'lik AYPAN ses yalıtım bandı yapıştırılmalıdır.
- » DC 75 profilleri kesilmelidir.
- » DC 75 profilleri 60 cm aralıklarla her iki DU 75 profil hattının arasına geçirilerek çift iskelet oluşturulmalıdır.
- » AYPAN yüksek ses yalıtım bandı, iki iskelet arasına düzeyde max. 50 cm de bir konulmalıdır.
- » Uygun kalınlık ve yoğunlukta taşıyıcı levhalar DC profillerinin arasına yerleştirilmelidir.
- » 12,5 mm AYPAN'ın ilk katı 25 mm'lik, ikinci katı 35 mm'lik (veya 38 mm'lik) borazan vidalarla DU 75 ve DC 75 profillerine sabitlenmelidir.
- » Bu işlem, duvarın diğer yüzünde çift kat AYPAN levhaya benzer şekilde sabitlenmelidir.
- » Gerektiği durumlarda AYPAN kesilerek ebatlanmalıdır.
- » AYGIPS derz dolgu alçısı ile 3mm den fazla boşluklara ön dolgu yapılmalıdır.
- » Vida başları AYGIPS derz dolgu alçısıyla kapatılmalıdır.
- » Derz bandı AYPAN ek yerlerine yapıştırılmalıdır.
- » Derz bandı üzerine AYGIPS derz dolgu alçısı uygulanmasıyla bölme duvar oluşturulmalıdır.

Her türlü malzeme ve zaiyatı, işçilik, işyerinde yükleme, yatay ve düşey taşıma, boşaltma ile müteahhit karı ve genel giderler dahil

1 m² fiyatı:.....

Ölçü: Projedeki boyutlar üzerinden m² olarak hesaplanır.

**

*A DIN 4103/DIN 18183-1'e göre insan trafiğinin yoğun olmadığı yerlerde; örneğin ticari binalarda (oteller, hastaneler gibi) ikamet yerlerinde uygulanan yüksekliktir.

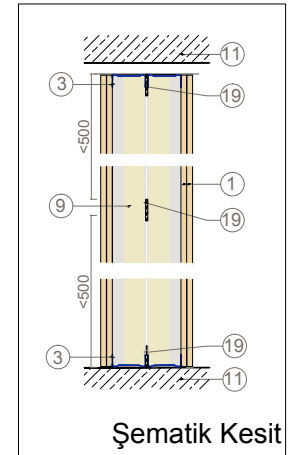
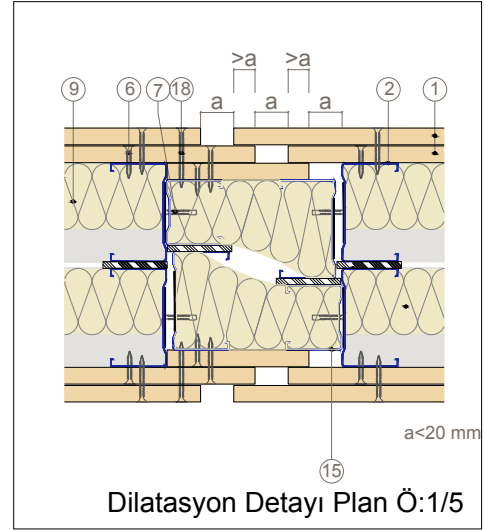
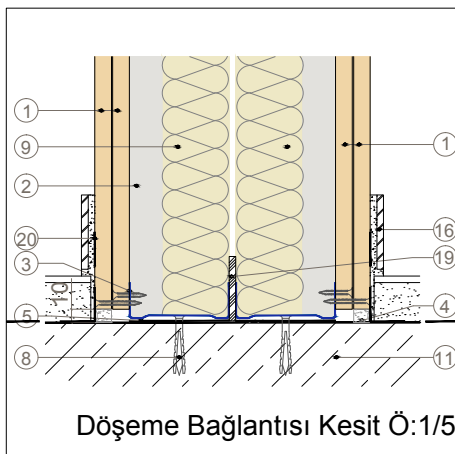
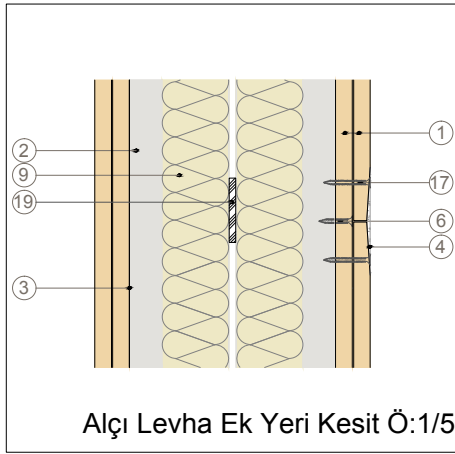
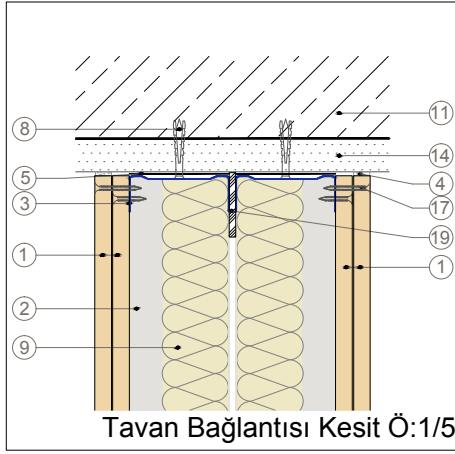
*B DIN 4103/DIN 18183-1'e göre insan trafiğinin yoğun olduğu yerlerde; örneğin showromlar, tiyatrolar, sinemalar, derslikler vs uygulanan yüksekliktir.

())) Ses yalıtım değerleri DIN 4109'a göre uygundur.

Ortalama ağırlık hesabı: AYPAN Beyaz+AYPAN Profil+5 cm 52 kg/m³ Taşyünü ABL'na göre yapılmıştır. Diğer AYPAN ürünlerinde 0,5-1 kg eklenmelidir.

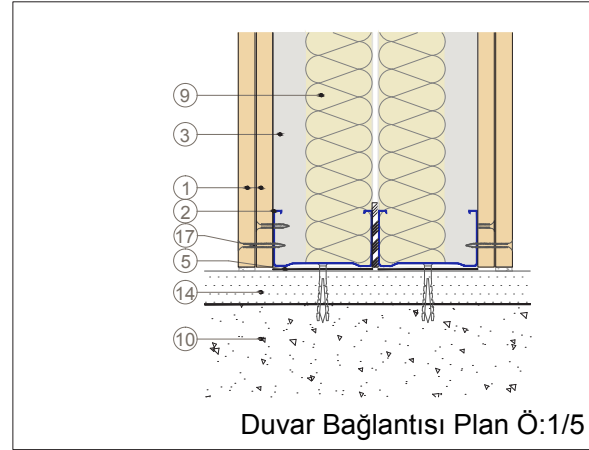
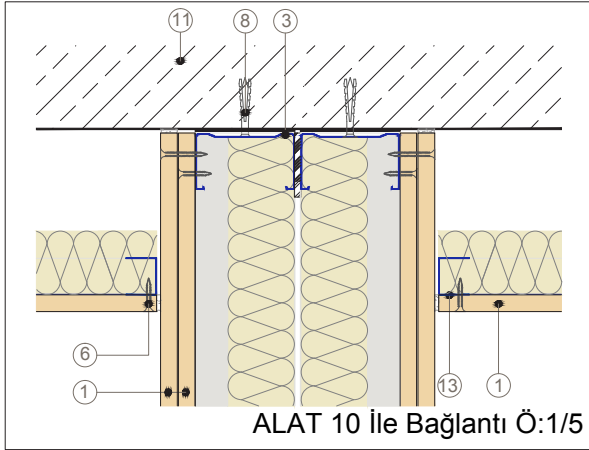
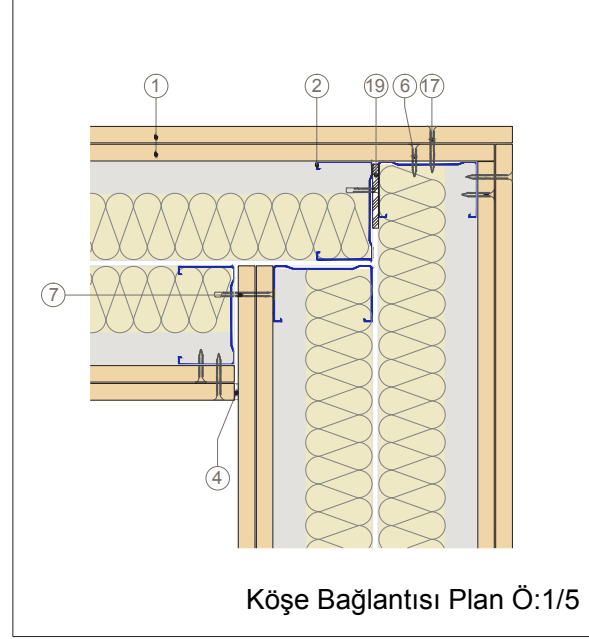
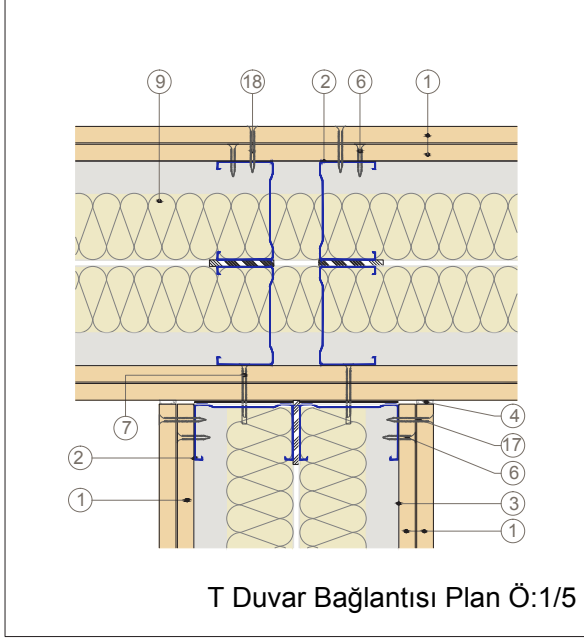
Yangın dayanım sınıfı DIN 4102'ye göre uygundur. Yangın dayanımı ve ses yalıtımı hesabı yapılırken, 5 cm kalınlık, 52 kg/m³ yoğunluklu taşyünü ABL levhası seçilmiştir, bunun dışındaki levhalar için aradaki fark hesaplanmalıdır. Tablodaki yangın dayanım sınıfı değerleri, bölme duvarın her iki tarafında da AYPAN Kırmızı, AYPAN More, AYPAN D More, AYPAN D Plus veya OUIWEAR kullanıldığı durumda geçerlidir.

2 TP 22 YÜKSEK YALITIMLI SİSTEM



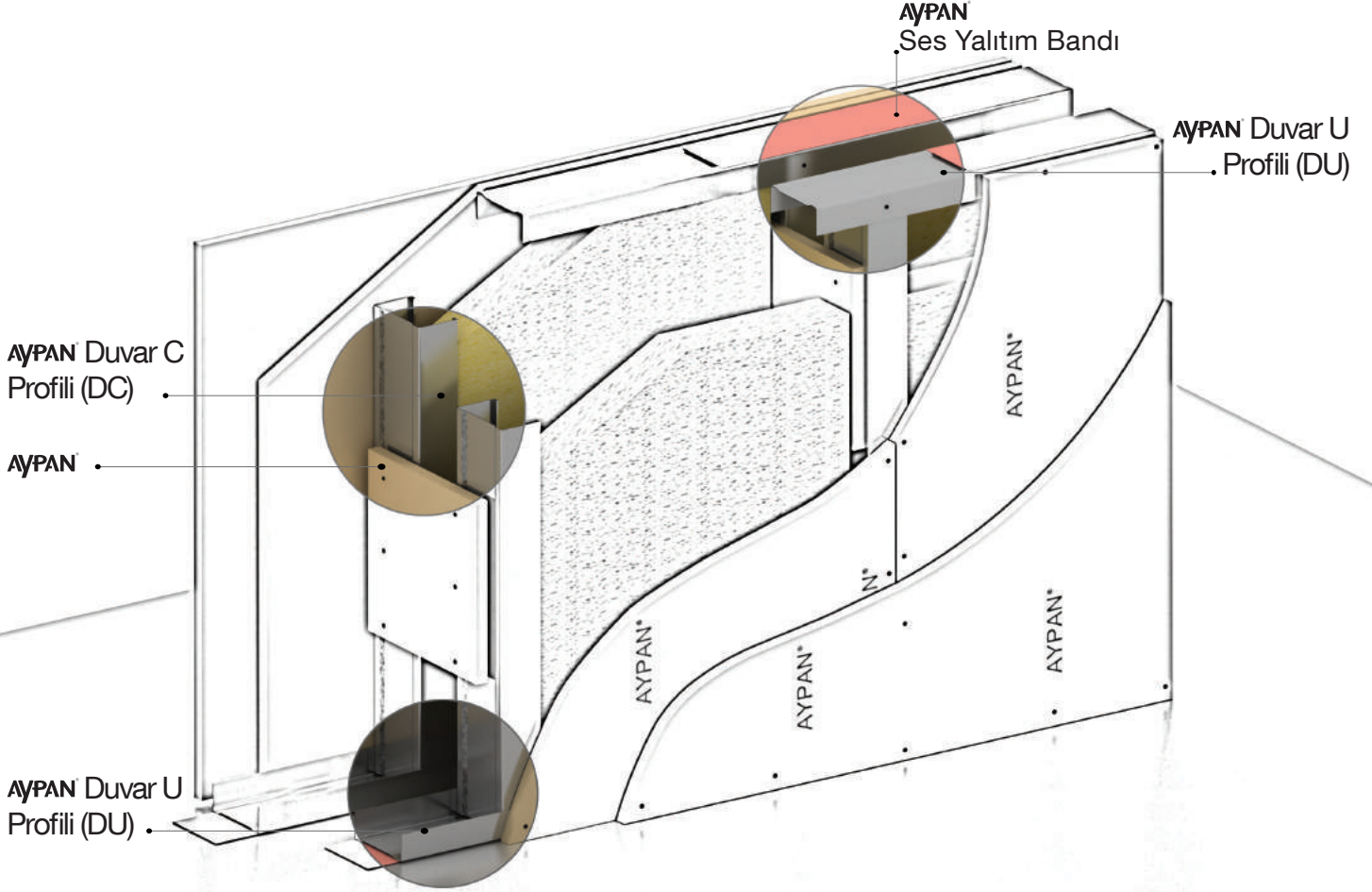
1- Aypan 12.5 mm	AL125BY250	8- Aypan Vida ve Plastik Dübel	AB048DU045	15- Aypan Duvar C 50 mm (42x49x42)	AK50NDC300
2- Aypan Duvar C 75 mm (42x74x42)	AK75NDC300	9- Taş Yünü Isı Yalıtımı		16- Süpürgelik	
3- Aypan Duvar U 75 mm (27x75x27)	AK75NDU300	10- Mevcut Duvar		17- Aypan Borazan Vida (35 mm)	AB035BV035
4- AYGIPS Alçı Levha Derz Dolgu Alçısı	AG001DD030	11- Mevcut Döşeme		18- Aypan Borazan Vida (45 mm)	AB035BV045
5- Aypan Ses Yalıtım Bandı	BN75YB025	12- Aypan Tavan C Profili (27x60x27)	AK60NTC300	19- Aypan Akustik Bant	
6- Aypan Borazan Vida (25 mm)	AB035BV025	13- Aypan Tavan U Profili (23x28x23)	AK30NTU300	20- Yalıtım	
7- Aypan Maktap Uçlu Vida (25 mm)	AB035MU025	14- Sıva			

2 TP 22 YÜKSEK SES YALITIMLI SİSTEM



1- Aypan 12,5 mm	AL125BY250	8- Aypan Vida ve Plastik Dübel	AB048DU045	15- Aypan Duvar C 50 mm (42x49x42)	AK50NDC300
2- Aypan Duvar C 75 mm (42x74x42)	AK75NDC300	9- Taş Yünü Isı Yalıtımı		16- Süpürgelik	
3- Aypan Duvar U 75 mm (27x75x27)	AK75NDU300	10- Mevcut Duvar		17- Aypan Borazan Vida (35 mm)	AB035BV035
4- AYGİPS ALÇI Levha Derz Dolgu Alçısı	AG001DD030	11- Mevcut Döşeme		18- Aypan Borazan Vida (45 mm)	AB035BV045
5- Aypan Ses Yalıtım Bandı	BN75YB025	12- Aypan Tavan C Profili (27x60x27)	AK60NTC300	19- Aypan Akustik Bant	
6- Aypan Borazan Vida (25 mm)	AB035BV025	13- Aypan Tavan U Profili (23x28x23)	AK30NTU300	20- Yalıtım	
7- Aypan Maktap Uçlu Vida (25 mm)	AB035MU025	14- Sıva			

BAĞLANTILI SİSTEM (TESİSAT DUVARI)

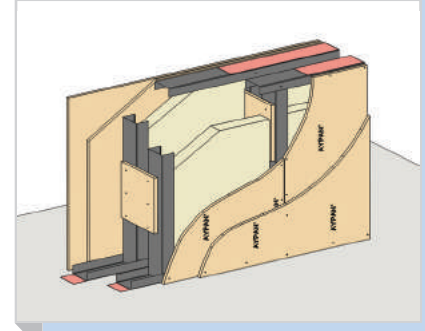


2 TP 22 **AYPAN** Bağlantılı Sistem; çift metal iskeletin (DC) her iki yüzüne ikişer adet **AYPAN**'nın vidalanması ile oluşturulur. İçinde duvar genişliğine ve yalıtım ihtiyacına göre seçilmiş olan yalıtım levhası (taş yünü) bulunur.

Tesisat için gereken boşluk, iskeletler arası mesafe açılarak sağlanmalıdır. İskeletler birbirine 30 cm yüksekliğinde **AYPAN** ile düşeyde belirli aralıklarla bağlanmalıdır. **AYPAN** birleşim yerlerinde oluşan derzler **AYGIPS** derz dolgu alçısı ile derz bandı kullanılarak doldurulur. Boya öncesi **AYGIPS** saten perdah alçısı tüm **AYPAN** yüzeyine uygulanır.

1m² DUVAR İÇİN MALZEME KULLANIM MİKTARLARI***

	AKS ARALIĞI (cm)	BİRİM
	60	
AYPAN (12,5 mm)	4,20	m ²
AYPAN Şerit Levha (30 cm)	0,10	m ²
AYPAN DC 50 Profil (42x49x42 mm)	4,60	mt
AYPAN DU 50 Profil (27x50x27 mm)	1,80	mt
AYPAN Ses Yalıtım Bandı	2,00	mt
AYPAN YHB/YSB 22x45 mm Vida ve Plastik Dübel	5,20	adet
AYPAN Sivri Uçlu Vida 3,5x25 mm	25,00	adet
AYPAN Sivri Uçlu Vida 3,5x35 mm	25,00	adet
AYPAN Derz Bandı	3,20	mt
AYGIPS Derz Dolgu Alçısı	0,80	kg/m ²
AYGIPS Saten Perdah Alçısı	Her 10 mm için 0,3	kg/m ²
Taşyünü ABL	2,10	m ²
AYPAN Delikli Köşe Profili	Projeye göre	mt



2 TP 22 (BAĞLANTILI SİSTEM) TEKNİK ŞARTNAME

İdarece onaylanmış proje ve detaylarına göre yapılacak işlem sırası aşağıdaki gibi olmalıdır. (**AYPAN** Duvar U Profili; DU 75, **AYPAN** Duvar C Profili; DC 75 olarak anılacaktır.)

- » Ara boşluk bırakılarak çift sıra DU 75 profilleri, 60 cm aralıklarla taban ve tavana **AYPAN** vida ve plastik dübel kullanılarak sabitlenmelidir.
- » DU 75 ve yan duvarlara tutturulacak DC 75 profillerinin arkasına 75 mm'lik **AYPAN** ses yalıtım bandı yapıştırılmalıdır.
- » DC 75 profilleri kesilmelidir.
- » DC 75 profilleri 60 cm aralıklarla her iki DU 75 profil hattının arasına geçirilerek çift iskelet oluşturulmalıdır.
- » İki iskelet **AYPAN** levha bağlantı elemanı ile (h=30cm, her iki metre yükseklikte bir) birbirine tutturulmalıdır.
- » Uygun kalınlık ve yoğunlukta taşyünü levhalar DC profillerinin arasına yerleştirilmelidir.
- » 12,5 mm **AYPAN** levhanın ilk katı 25 mm'lik, ikinci katı 35 mm'lik (veya 38 mm'lik) borazan vidalarla DU 75 ve DC 75 profillerine sabitlenmelidir.
- » Bu işlem, duvarın diğer yüzünde çift kat **AYPAN** levhaya benzer şekilde sabitlenmelidir.
- » Gerektiği durumlarda **AYPAN** kesilerek ebatlanmalıdır.
- » **AYGIPS** derz dolgu alçısı ile 3mm den fazla boşluklara ön dolgu yapılmalıdır.
- » Vida başları **AYGIPS** derz dolgu alçısıyla kapatılmalıdır.
- » Derz bandı **AYPAN** ek yerlerine yapıştırılmalıdır.
- » Derz bandı üzerine **AYGIPS** derz dolgu alçısı uygulanmasıyla bölme duvar oluşturulmalıdır.

DU Profil miktarı hesaplanırken toplam duvar alanı yüksekliğe bölünüp 2 ile çarpılmalıdır.

AYPAN plastik dübel ve vida seti 60 cm aks aralığıyla hesap edilmiştir.

AYPAN sivri uçlu vida düşeyde 30 cm aks aralığıyla hesap edilmiştir.

Malzeme sarfiyatı analiz tablosu 2,5 m yüksekliğe göre yapılmıştır.

Projeye göre duvar üzerindeki olası boşluklar (pencere, kapı gibi) düşülmüştür.

AYPAN sivri uçlu vida yerine, 0,88 mm'den kalın metal profil üzerine matkap uçlu vida kullanılmalıdır.

15 mm **AYPAN** kullanılması durumunda, 3,5x25 mm **AYPAN** sivri uçlu vida kullanılmalıdır.,

18 mm **AYPAN** kullanılması durumunda, 3,5x35 mm **AYPAN** sivri uçlu vida kullanılmalıdır.

Projedeki ihtiyaca göre DC 50 (42x49x42 mm)- DU 50 (27x50x27 mm) ya da DC 100 (42x99x42 mm)- DU 100 (27x100x27 mm) profil seçilmelidir.

Her türlü malzeme ve zaiyatı, işçilik, işyerinde yükleme, yatay ve düşey taşıma, boşaltma ile müteahhit karı ve genel giderler dahil

1 m² fiyatı:.....

Ölçü: Projedeki boyutlar üzerinden m² olarak hesaplanır.

**ÖN ve ARKA YÜZDE 12,5 mm AYPAN KULLANILDIĞINDA;
BAĞLANTILI SİSTEM KESİTLERİNE GÖRE PERFORMANS DEĞERLERİ******

PROFİL	İSKELETLER ARASI BOŞLUK (mm)	DUVAR KALINLIĞI (cm)	PROFİL KALINLIĞI (mm)	AKS ARALIĞI (cm)	MAX YÜKSEKLİK (m)		ORTALAMA AĞIRLIK (kg/m ²)	YANGIN DAYANIM SINIFI	SES YALITIM DEĞERLERİ R _w (dB)	POZ NO
					*A	*B				
DC 50 DU 50	105	15,5	0,6	60	4,50	4,00	56,85	F 90	51	-
DC 75 DU 75	155	20,5	0,6	60	6,00	5,50	58,48	F 90	52	18.138/A17
DC 100 DU 100	205	25,5	0,6	60	6,50	6,00	59,87	F 90	53	-

**BAĞLANTILI SİSTEM (TESİSAT DUVARI)
FARKLI YALITIM MALZEMELERİNE GÖRE PERFORMANS DEĞERLERİ*****

PROFİL	İSKELETLER ARASI BOŞLUK (mm)	DUVAR KALINLIĞI (cm)	YALITIM MALZEMESİ KALINLIĞI (mm)	YANGIN DAYANIM SINIFI	SES YALITIM DEĞERLERİ R _w (dB)	ISIL GEÇİRGENLİK KATSAYISI (W/m ² K)
DC 50 DU 50	105	15,5	40	F 90	51	0,624
DC 75 DU 75	155	20,5	50	F 90	52	0,530
DC 75 DU 75	155	20,5	60	F 90	52	0,460
DC 100 DU 100	205	25,5	80	F 90	53	0,364


TEKNİK ŞARTNAMEDEKİ İLGİLİ POZLAR****


Poz No	Açıklama
18.138/A 17	Alçı duvar levhaları (TS EN 520+A1) ile çift iskeletli taşıyıcı levha dolgulu yüksek bölme duvar (>4,5m) yapılması (Tek profil- 60 cm aks aralığı- Bölme duvarın her iki yüzünde (12,5 mm+12,5 mm) çift kat alçı duvar levhası ile)
18.138/B 17	Suya dayanıklı alçı duvar levhaları (TS EN 520+A1) ile çift iskeletli taşıyıcı levha dolgulu yüksek bölme duvar (>4,5m) yapılması (tek profil- 60 cm aks aralığı bölme duvarın her iki yüzünde (12,5 mm+12,5 mm) çift kat suya dayanıklı alçı duvar levhası ile)
18.138/C 17	Yangına dayanıklı alçı duvar levhaları (TS EN 520+A1) ile çift iskeletli taşıyıcı levha dolgulu yüksek bölme duvar (>4,5m) yapılması (tek profil- 60 cm aks aralığı bölme duvarın her iki yüzünde (12,5 mm+12,5 mm) çift kat suya dayanıklı alçı duvar levhası ile)
18.138/D 17	Hem yangına hem de neme dayanıklı alçı duvar levhaları (TS EN 520+A1) ile çift iskeletli taşıyıcı levha dolgulu yüksek bölme duvar (>4,5m) yapılması (tek profil- 60 cm aks aralığı bölme duvarın her iki yüzünde (12,5 mm+12,5 mm) çift kat suya dayanıklı alçı duvar levhası ile)

*A DIN 4103/DIN 18183-1'e göre insan trafiğinin yoğun olmadığı yerlerde; örneğin ticari binalarda (oteller, hastaneler gibi) ikamet yerlerinde uygulanan yüksekliktir.

*B DIN 4103/DIN 18183-1'e göre insan trafiğinin yoğun olduğu yerlerde; örneğin showromlar, tiyatrolar, sinemalar, derslikler vs uygulanan yüksekliktir.

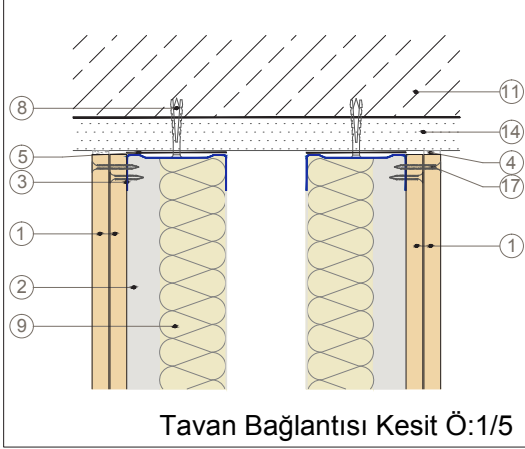
((○)) Ses yalıtım değerleri DIN 4109'a göre uygundur.

 Ortalama ağırlık hesabı: **AYPAN** Beyaz+**AYPAN** Profil+5 cm 52 kg/m³ Taşıyıcı levha ABL'na göre yapılmıştır. Diğer **AYPAN** ürünlerinde 0,5-1 kg eklenmelidir.

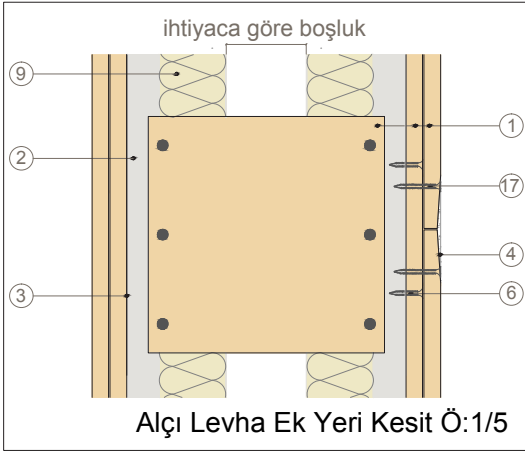
 Yangın dayanım sınıfı DIN 4102'ye göre uygundur. Yangın dayanımı ve ses yalıtımı hesabı yapılırken, 5 cm kalınlık, 52 kg/m³ yoğunluklu taşıyıcı levha ABL levhası seçilmiştir, bunun dışındaki levhalar için aradaki fark hesaplanmalıdır. Tablodaki yangın dayanım sınıfı değerleri, bölme duvarın her iki tarafında da **AYPAN** Kırmızı, **AYPAN** More, **AYPAN** D More, **AYPAN** D Plus veya **OUTWEAR** kullanıldığı durumda geçerlidir.

Poz No'lar Çevre ve Şehircilik Bakanlığı pozlarına uygundur. **AYPAN** Beyaz için verilmiştir.

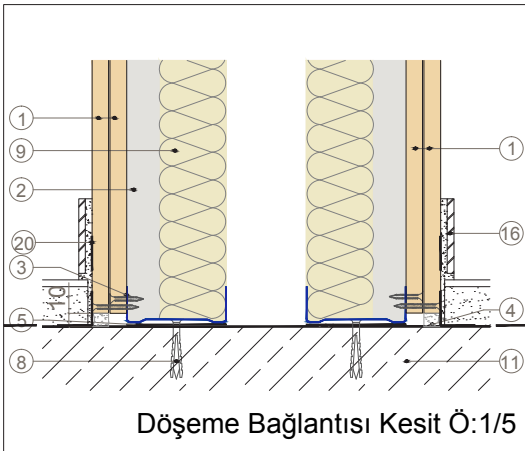
UYGULAMA DETAY ÇÖZÜMLERİ



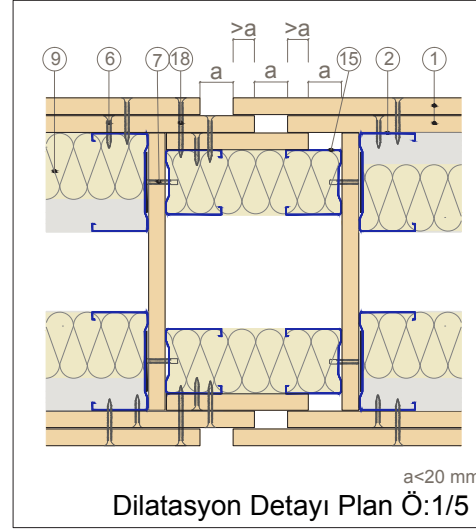
Tavan Bağlantısı Kesit Ö:1/5



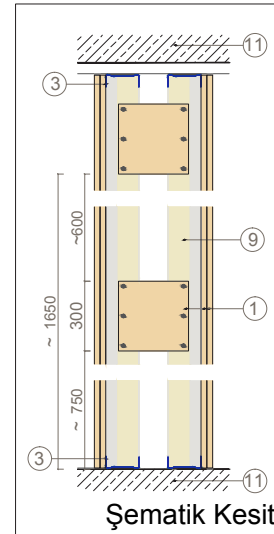
Alçı Levha Ek Yeri Kesit Ö:1/5



Döşeme Bağlantısı Kesit Ö:1/5



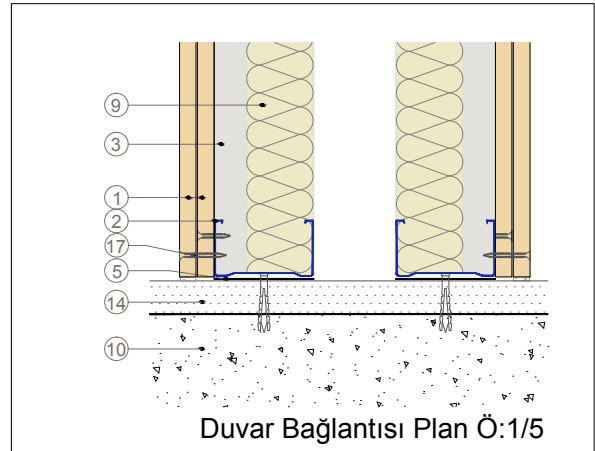
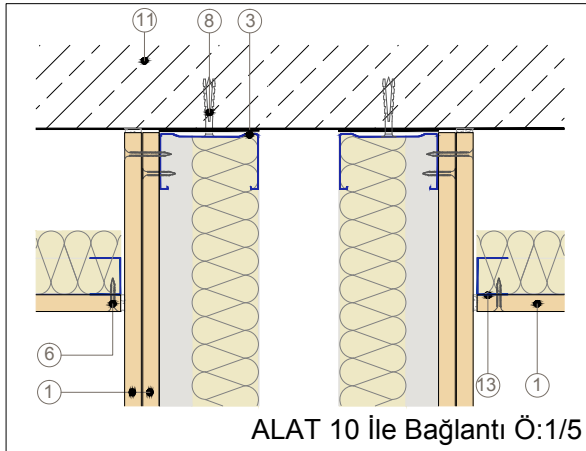
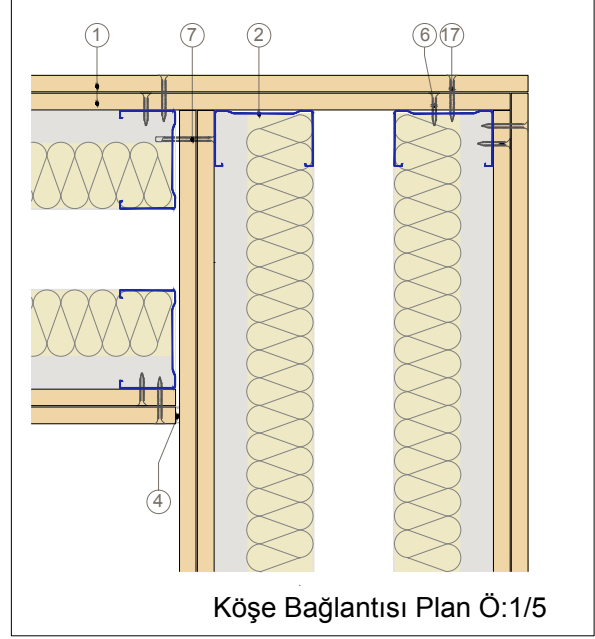
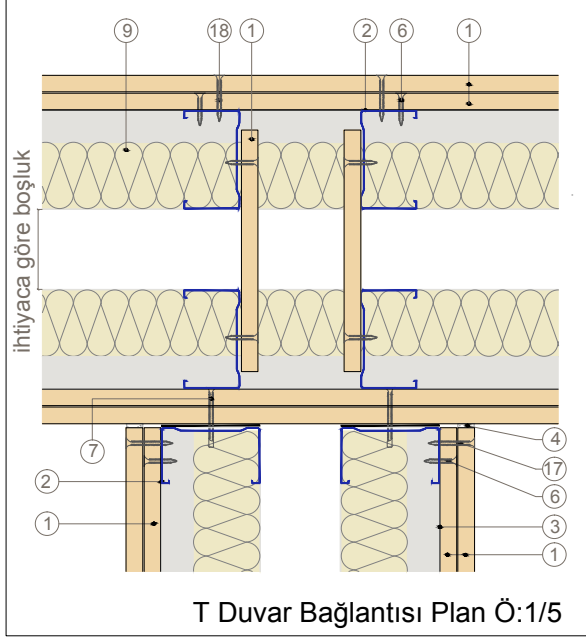
Dilatasyon Detayı Plan Ö:1/5



Şematik Kesit

1- Aypan 12,5 mm	AL125BY250	8- Aypan Vida ve Plastik Dübel	AB048DU045	15- Aypan Duvar C 50 mm (42x49x42)	AK50NDC300
2- Aypan Duvar C 75 mm (42x74x42)	AK75NDC300	9- Taş Yünü Isı Yalıtımı		16- Süpürgelik	
3- Aypan Duvar U 75 mm (27x75x27)	AK75NDU300	10- Mevcut Duvar		17- Aypan Borazan Vida (35 mm)	AB035BV035
4- AYGİPS Alçı Levha Derz Dolgu Alçısı	AG001DD030	11- Mevcut Döşeme		18- Aypan Borazan Vida (45 mm)	AB035BV045
5- Aypan Ses Yalıtım Bandı	BN75YB025	12- Aypan Tavan C Profili (27x60x27)	AK60NTC300	19- Aypan Akustik Bant	
6- Aypan Borazan Vida (25 mm)	AB035BV025	13- Aypan Tavan U Profili (23x28x23)	AK30NTU300	20- Yalıtım	
7- Aypan Maktap Uçlu Vida (25 mm)	AB035MU025	14- Sıva			

UYGULAMA DETAY ÇÖZÜMLERİ



1- Aypan 12.5 mm	AL125BY250	8- Aypan Vida ve Plastik Dübel	AB048DU045	15- Aypan Duvar C 50 mm (42x49x42)	AK50NDC300
2- Aypan Duvar C 75 mm (42x74x42)	AK75NDC300	9- Taş Yünü Isı Yalıtımı		16- Süpürgelik	
3- Aypan Duvar U 75 mm (27x75x27)	AK75NDU300	10- Mevcut Duvar		17- Aypan Borazan Vida (35 mm)	AB035BV035
4- Aygips Alçı Levha Derz Dolgu Alçısı	AG001DD030	11- Mevcut Döşeme		18- Aypan Borazan Vida (45 mm)	AB035BV045
5- Aypan Ses Yalıtım Bandı	BN75YB025	12- Aypan Tavan C Profili (27x60x27)	AK60NTC300	19- Aypan Akustik Bant	
6- Aypan Borazan Vida (25 mm)	AB035BV025	13- Aypan Tavan U Profili (23x28x23)	AK30NTU300	20- Yalıtım	
7- Aypan Maktap Uçlu Vida (25 mm)	AB035MU025	14- Sıva			

