

# OUTWEAR®

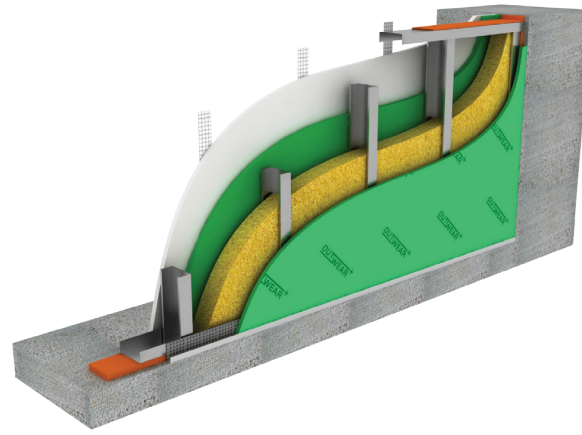
Dış Cephe Sistemleri, genel olarak 2 şekildedir.

- » Döşemeye Oturan Sistemler
  - » Tek Profilli
- » Giydirme Sistemler
  - » Döşeme Alnına Yapılan Giydirme Sistemi

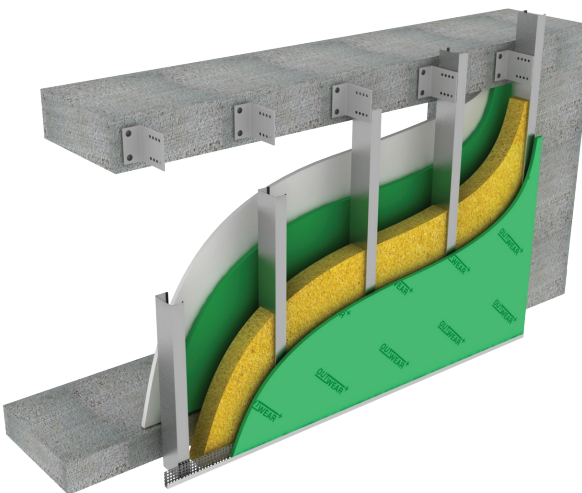
## SİSTEM ÖZELLİKLERİ

- » Hızlı duvar yapımı istendiği durumlarda,
  - » Yangına dayanımlı bina tasarımı istendiğinde,
  - » Binanın ısı yalıtım performans değerlerinin artması istendiğinde,
  - » Yapı taşıyıcısına daha az yük getirilmesi istendiğinde,
  - » Statik açıdan daha az kesitli kirişlerin çıkması istendiğinde,
  - » Dış duvar kalınlığının inceliş, iç mekan hacminin büyümesi istendiğinde
- OUTWEAR** dış cephe duvar sistemleri kullanılabilir.

Döşemeye Oturan Sistemler  
Tek Profilli Sistem



Giydirme Sistemler  
Döşeme Alnına Yapılan  
Giydirme Duvar Sistemi



## Markalarımız ve Ürün Gruplarımız

### AYGIPS

Geleneksel duvar sistemlerinde kullanılan tuğla, bims, beton vb yüzeylerin yanı sıra **AYPAN** üzerinde kullanılacak **AYGIPS** toz alçı grubunu kapsamaktadır. Alçı bazlı makine sıvası, Perlitli sıva alçısı, Kartonpiyer alçısı, Alçı levha yapıştırma alçısı, Alçı levha derz dolgu alçısı, İnşaat alçısı, Seramik kalıp alçısı, toz alçı çeşitlerimizdir.

### AYPAN

**AYSIST** İç Mekan Sistemlerinde kullanılan Alçı levha, profil, aksesuar, vida, dübel gibi ürün gruplarını kapsamaktadır. **AYPAN** alçı levha ürün gruplarımız 6-8-12,5-15 ve 18 mm olarak üretilebilmektedir. **AYPAN** Beyaz, **AYPAN** Yeşil, **AYPAN** Kırmızı, **AYPAN** More, **AYPAN** D Beyaz, **AYPAN** D More ve **AYPAN** D Plus alçı levha çeşitlerimizdir.

### AYSIST

**AYSIST** İç Mekan Sistemlerinde kullanılan, akustik alçı levha, boyalı alçı levha, vinil kaplı alçı levha, boyalı akustik, boyalı levha, T taşıyıcı sistemleri ve aksesuarları gibi ürün gruplarını kapsamaktadır. 60x60, 60x120 ve 120x250 gibi farklı boyutlarda, farklı kalınlıkta ve farklı kenar tipinde üretim yapılmaktadır.

### OUTWEAR

Önerilen profil sistemi ile birlikte, dış hava koşullarına dayanıklı, A1 sınıfı yanmaz, nemden ve küften etilenmeyen, darbeye dayanıklı, dış duvar imalatı için de kullanılan bir ürün grubudur. Geleneksel dış duvar imatlarına alternatif olarak **OUTWEAR** dış cephe sistemlerini önermekteyiz.



# OUTWEAR

**AYGIPS** TOZ ALÇI **AYPAN** ALÇI LEVHA  
www.aygips.com.tr



**OUTWEAR**  
www.outwear.com.tr

**AYSIST** İç Mekan Sistemleri  
**OUTWEAR** Dış Cephe Sistemleri

www.outwear.com.tr 444 4 130 www.aygips.com.tr



P14BS26

**AYSIST** İÇ MEKAN SİSTEMLERİ

**OUTWEAR** DIŞ CEPHE SİSTEMLERİ

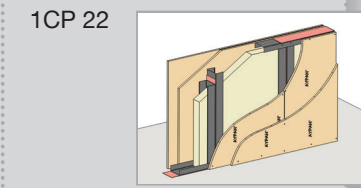
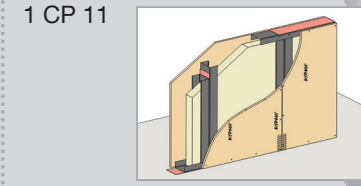
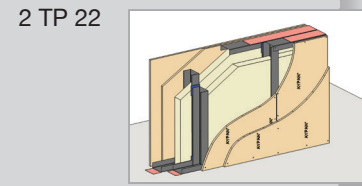
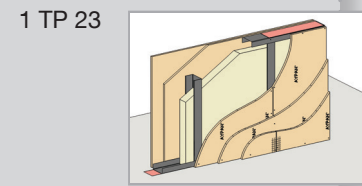
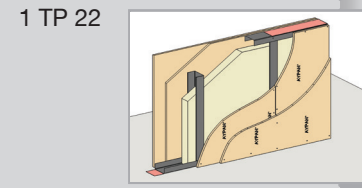
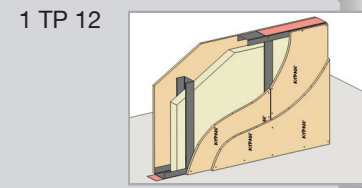
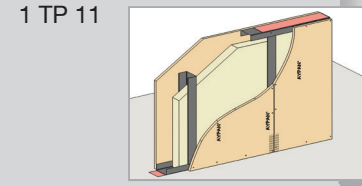
## Bölme Duvar Sistemleri

## Giydirme Duvar Sistemleri

## Şaft Duvar Sistemleri

## Asma Tavan Sistemleri

### Bölme Duvar Sistemleri



1	TP	2	2
Tek İskelet	Tek Profil	Çift Kat Aypan	Çift Kat Aypan

1	CP	2	2
Tek İskelet	Çift Profil	Çift Kat Aypan	Çift Kat Aypan

### AYSIST BÖLME DUVAR SİSTEMLERİ

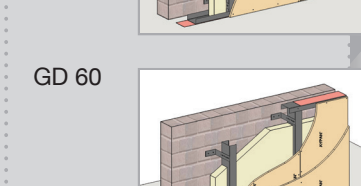
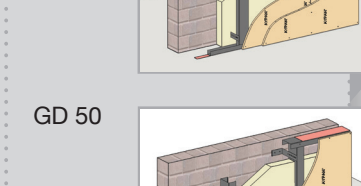
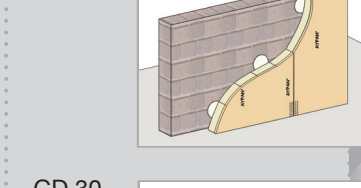
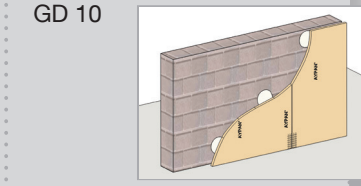
» AYSIST Bölme Duvar Sistemleri iç mekân duvar uygulamalarında kullanılır. Geleneksel duvar sistemleri olan tuğla, bims, gaz beton üzerine vb uygulamalara göre daha kolay, hızlı ve ekonomik çözümler sunar.

» Uygulanacak olan mekânın özelliğine göre levha ve sistem seçimi yapılmalıdır. Sistemlerde 40 ya da 60 cm aks aralığında taşıyıcı profiller yerleştirilebilir. Duvarın yüksekliği, istenen ses yalıtım değerleri, yangın dayanım değerleri sistem seçiminde belirleyici olmaktadır.

» AYSIST Bölme Duvar Sistemleri tek ya da çift profilli taşıyıcı sistemden oluşmaktadır.

» Duvarın önünde ve arkasında kullanılacak olan AYAPAN'ın sayısına ve türüne göre duvarın nem, darbe, ses ve yangın dayanımı değerleri değişecektir.

### Giydirme Duvar Sistemleri



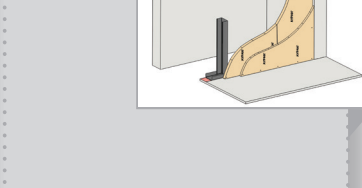
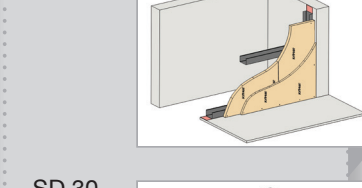
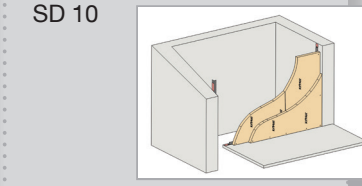
### AYSIST GIYDIRME DUVAR SİSTEMLERİ

» AYSIST Giydirme Duvar Sistemleri iç mekân duvar uygulamalarında kullanılır. Mevcut tuğla, bims, gaz beton üzerine uygulanabilir.

» Uygulanacak olan mekânın özelliğine göre levha ve sistem seçimi yapılmalıdır. AYSIST Giydirme Duvar Sistemleri yüksek değerlerde yangın dayanımı istenen dikey şaftlarda kullanılır. Mekânın özelliğine bağlı olarak profillerle yapılan giydirme duvarlarda, TU-TC profilleri ya da DU-DC profilleri kullanılarak sistem seçimi yapılmalıdır. Sistemlerde 40 ya da 60 cm aks aralığında taşıyıcı profiller yerleştirilebilir. Duvarın yüksekliği, istenen ses yalıtım değerleri, yangın dayanım değerleri sistem seçiminde belirleyici olmaktadır.

» AYSIST Bölme Duvar Sistemleri tek ya da çift profilli taşıyıcı sistemden oluşmaktadır.

### Şaft Duvarı Sistemleri



GD	30
Giydirme Duvar	TC-TU

SD	20
Şaft Duvarı	>500 cm

### AYSIST ŞAFT DUVAR SİSTEMLERİ

» AYSIST Şaft Duvar Sistemleri iç mekân şaft duvarı uygulamalarında kullanılır.

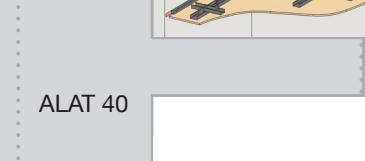
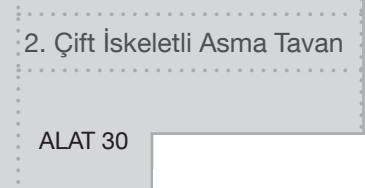
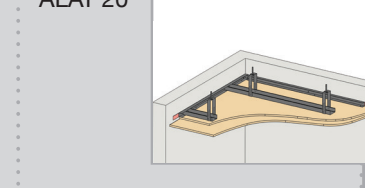
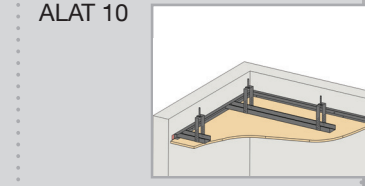
» AYSIST Şaft Duvar Sistemleri yüksek değerlerde yangın dayanımı istenen dikey şaftlarda kullanılır.

» Konutlarda, ofis ve yönetim binalarında, AVM'lerde, iş merkezlerinde, otellerde, hastanelerde kullanılabilir.

» Duvarlar arasındaki boşluk mesafesine göre, farklı AYSIST Şaft Duvar Sistemleri oluşturulmuştur.

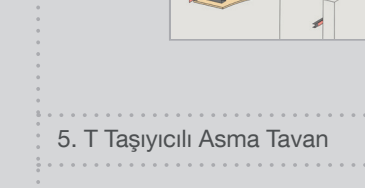
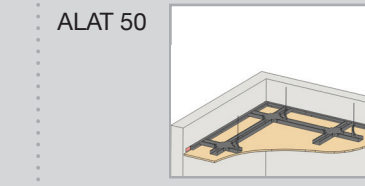
» Duvarda kullanılacak olan AYAPAN'ın sayısına ve türüne göre duvarın nem, darbe, ses ve yangın dayanımı değerleri değişecektir.

### 1. Tek İskeletli Asma Tavan



ALAT	30
Asma Tavan	Çift İskeletli

### 3. Eşit Seviyeli Asma Tavan



ALAT	30
Asma Tavan	Çift İskeletli

ALAT	30
Asma Tavan	Çift İskeletli

### AYSIST ASMA TAVAN SİSTEMLERİ

» AYSIST Bölme Duvar Sistemleri iç mekân tavan uygulamalarında kullanılır.

» AYSIST Asma Tavan Sistemleri, konutlarda, ofis ve yönetim binalarında, iş ve alışveriş merkezlerinde, otellerde, hastanelerde, sinema ve tiyatro salonlarında, konservatuar ve kayıt stüdyolarında, sanayi yapılarında ve her türlü asma tavan ihtiyacı olan yerlerde kullanılır.

» AYSIST Asma tavan sistemleri, Galvanizli U, C ve T profillerle oluşturulabilir. Bu taşıyıcılar ile oluşturulmuş olan tek, çift iskeletli sistem, askı sisteminden bağımsız sistem ve T Taşıyıcı Modüler Sistemler, mekânın ihtiyacına göre seçilebilir. T taşıyıcı sistemlerde, küt kenar ve sarkmalı kenarlı AYSIST seçimleriyle farklı dekoratif görünümler elde edilebilir.

BÖLME DUVAR	SİSTEM ADI	YÜKSEKLİK (m) max	AĞIRLIK (kg/m <sup>2</sup> )	SES (dB)	YANGIN
	1 TP 11	4,5	24,52	41	F 30
	1 TP 12	4,9	33,97	46 - 48	F 30
	1 TP 22	5,5	43,42	51	F 90
	1 TP 23	5,9	52,87	51 - 56	F 90
	2 TP 22 - Montaj Duvarı	6	58,48	52	F 90
	2 TP 22 - Yüksek Yalıtımlı Sistem	6	58,48	60	F 90
	1 CP 11	5,3	26,36	41	F 30
	1 CP 22	6,5	45,26	51	F 90

Değerler; 12,5 mm AYAPAN Beyaz, 60 cm aks aralığında 0,6 mm Duvar C75 kullanılarak oluşturulan sistem sonuçlarıdır.

GIYDIRME DUVAR	SİSTEM ADI	AĞIRLIK (kg/m <sup>2</sup> )	SES (dB)	YANGIN
	GD 10	-	49 - 58*	F 30
	GD 20	-	-	-
	GD 30	14,87	53 - 71	F 30
	GD 40	24,32	55 - 73*	F 30
	GD 50	-	55 - 73*	F 30
	GD 60	-	55 - 73*	F 30

\*Mevcut duvardaki kaplama dahil elde edilen değerlerdir.

ŞAFT DUVARI	SİSTEM ADI	YÜKSEKLİK (m) max	AĞIRLIK (kg/m <sup>2</sup> )	SES (dB)	YANGIN
	SD 10	Sınır Yok*	42,72 <sup>1</sup>	41 - 42	F 90
	SD 20	Sınır Yok	27,46 <sup>2</sup>	41 - 42	F 60
	SD 30	3,5	27,46 <sup>3</sup>	36	F 30

\*Sistem kendi kendini taşıdığına max 5m yüksekliğe çıkabilmektedir.

<sup>1</sup> 60 cm aks aralığında Duvar C 50 profilleri kullanılarak oluşturulan sistemin değerleridir.

<sup>2</sup> 60 cm aks aralığında Çift Duvar C 50 profilleri kullanılarak oluşturulan sistemin değerleridir.

<sup>3</sup> 60 cm aks aralığında Çift Duvar C 75 profilleri kullanılarak oluşturulan sistemin değerleridir.

ASMA TAVAN	SİSTEM ADI	BOŞLUK MESAFESİ	MEVCUT DÖŞEMENİN SES YALITIM DEĞERİ	AĞIRLIK (kg/m <sup>2</sup> )	SES (dB)	YANGIN
	ALAT 10	10	55	15,94	53 - 55	F 30
		20			56 - 58	
	ALAT 20	10	55	26,67	59 - 61	F 30
		20			62 - 64	
	ALAT 30	50	55	18,21	52 - 54	F 60
		80			53 - 55	
	ALAT 40	50	55	27,66	57 - 59	-
		80			57 - 59	
	ALAT 50	-		18,21	-	-
	ALAT 60	-		12,91 - 13,43	-	F 30
	ALAT 70	-		13,99	-	-

Değerler; 12,5 mm AYAPAN Beyaz, Mevcut döşeme Tip 3 (15 cm Betonarme Nervürlü ve Betonarme Kirişli döşeme)'e göre alınan sonuçlardır Mineral yün kullanılmadığı durumlarda geçerlidir.