

# **OUTWEAR**<sup>®</sup>

გარე ფასადის სისტემები



 **AYGIPS**<sup>®</sup>

 **AYPAN**<sup>®</sup>

 **AYSIST**<sup>®</sup>

 **OUTWEAR**<sup>®</sup>

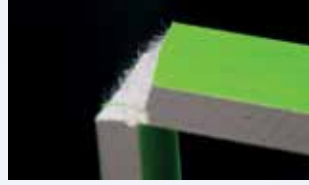
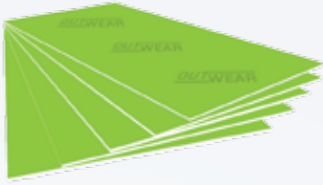
[www.outwear.com.tr](http://www.outwear.com.tr) **444 4 130** [www.aygips.com.tr](http://www.aygips.com.tr)



<b>OUTWEAR® (GM-FH1-IR)</b>		
სისქე	12,5	15
სტანდარტი	TS 15283-1	TS 15283-1
სტანდარტი N.	04.743/04A	04.743/04B
საშუალო წონა	$\leq 12 \text{ კგ/მ}^2$	$\leq 14,5 \text{ კგ/მ}^2$
სიგრძე	1200 მმ	2000 - 3600 მმ
სიგანე	1200 მმ	1200 მმ
თერმული კონდუქტომეტრული ღირებულება	0,25 W / mK	0,25 W / mK
შიგთავსის მდგრადობა	$\geq 15$ წუთი	$\geq 15$ წუთი
ხანძრის რეაქცია	A1-s1, d0	A1-s1, d0
წყლის შთანთქმის უნარი	$\leq 180 \text{ გ/სმ}^2$	$\leq 180 \text{ გ/სმ}^2$
სულ წყლის შთანთქმის უნარი	$\leq 5$	$\leq 5$
დარტემის დაშვებული დიამეტრი	$\leq 15$	$\leq 15$
გრძივი მიმართულებაზე მოხრა	$\geq 725 \text{ N}$	$\geq 870 \text{ N}$
მოკლე ნაპირის მიმართულებით მოხრა	$\geq 300 \text{ N}$	$\geq 360 \text{ N}$
ზღვარის ტიპი	ბლაგვი პირი-კონუსური პირი	ბლაგვი პირი-კონუსური პირი
შეფუთვაში ფირფიტების რაოდენობა	50 ცალი	40 ცალი



# გარე ფასადის სისტემები



**ზომები**

**ხანძარმდგრადობა**

**სტანდარტი**

**მდგრადობა**

ფირფიტების სტანდარტული წარმოება 1200 მმ სისქე, 2400 მმ სიგრძე.

ა1 კლასი არის ხანძარგამძლე. ხანძრის დროს არ გამოყოფს საზიანო ნივთიერებებს.

დამზადებულია TS 15283-1 სტანდარტის შესაბამისად. 12.5 მმ Outwear 04.473/04A, 15 მმ Outwear 04.473/04 B სახით CSB პოზიციებს მიეკუთვნება.

ASTM D3273 მიხედვით დაობების მიმართ მდგრადობა არის 10. მისი გამოყენება შესაძლებელია აბანოებში, საცურაო აუზებსა და მსგავს მაღალი ტენიანობის ადგილებში.



**ელასტიურობა**

**წონა**

**გამოყენების სიმარტივე**

**დიზაინთან ჰარმონიული შერწყმა**

მინა ზამბის ბოჭკოვანი შემცველობის ხარჯზე არის ელასტიური, მისი მოხრა შესაძლებელია ოლად. სრული საღებავის ფირფიტას აქვს 120 მს რადიუსამდე მოხრის შესაძლებლობა.

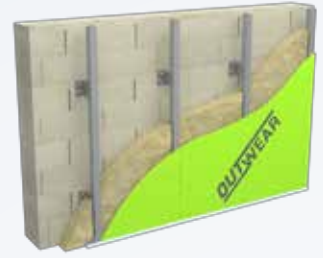
ფირფიტის წონა არის  $\leq 12$  კგ/მ<sup>2</sup>. სამშენებლო ტერიტორიაზე Outwear ფირფიტების ვერტიკალურად ან ჰორიზონტალურად გადატანა იოლია. ის აგურზე, ბლოკზე ან სხვა სამშენებლო მასალებზე გცილებით მსუბუქია.

შენობის ტრადიციულ კედლებზე გაცილებით სწრაფად არის მისი წარმოება შესაძლებელი. მისი მონტაჟის სისწრაფე დამოკიდებულია წაწიკით დამაგრების სისწრაფეზე. მისი მონტაჟი შესაძლებელია წელიწადის ნებისმიერ დროს.

ის იოლად ინტეგრირდება რკინა-ბეტონის, რკინის, ნებისმიერი სახის სამშენებლო სისტემებთან. ინტერიერის შიგა ფართის გაფართოების შესაძლებლობებს იძლევა სისტემის თხელი კედლები.



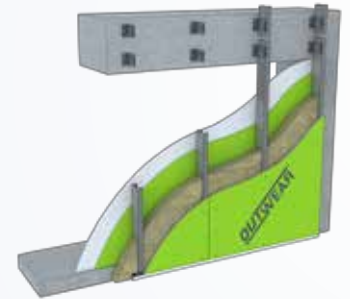
უკვე არსებულ კედლებზე გარედან გადაკვრის გარე ფასადის სისტემები: უკვე არსებულ კედელზე (აგური, ბლოკი, გაზბეტონი და სხვა) L ტიპის ბრიკეტების და მათზე DC და T პროფილების დამაგრებით იქმნება მზიდი (კონსტრუქცია) სისტემა. მზიდ კონსტრუქციაზე ხრახნით მაგრდება ფირფიტები. იზოლაციის მოთხოვნილების შესაბამისად შერჩეული საიზოლაციო მასალა (ქვის ბამბა) ფირფიტებს შორის იწყობა. სისტემის შესახებ ინფორმაცია ვრცლად იხილეთ შემდეგ ვებ გვერდზე: [www.aygips.com.tr](http://www.aygips.com.tr).



ორმაგ ჩარჩოიანი სისტემა: ეს არის სართულებს შორის იატაკზე და იატაკის ზედაპირზე განსახორციელებელი სისტემა. იატაკის ზედაპირზე L ბრიკეტების და მათზე DC ან T პროფილების დამაგრებით იქმნება მზიდი კონსტრუქცია. პროფილზე, გარეთა მხრიდან ჭანჭიკით მაგრდება **OUTWEAR**. მოთხოვნილების შესაბამისად შერჩეული საიზოლაციო (ქვის ბამბა) მასალა იწყობა ფირფიტების შორის. სისტემის შესახებ ინფორმაცია ვრცლად იხილეთ შემდეგ ვებ გვერდზე: [www.aygis.com.tr](http://www.aygis.com.tr)



იატაკის ზედაპირის გადასაკრავი სისტემები: სართულების იატაკის ზედაპირზე L ბრიკეტების დამაგრებით და მათზე DC ან ourwear პროფილების დამაგრებით წარმოიქმნება მზიდი კონსტრუქცია. პროფილების წინა და უკანა მხარეს ხრახნით მაგრდება Ourwear. იზოლაციის მოთხოვნილების შესაბამისად შერჩეული საიზოლაციო მასალა (ქვის ბამბა) პროფილებს შორის იწყობა. სისტემაზე შესაძლებელია თხევადი საღებავი ან მარმარილოს და გრანიტის მსგავსი ფასადის მოპირკეთების განხორციელება. სისტემის შესახებ ინფორმაცია ვრცლად იხილეთ შემდეგ ვებ გვერდზე: [www.aygips.com.tr](http://www.aygips.com.tr)



ერთ ჩარჩოიანი სისტემები: სართულებს შორის იატაკზე დასამაგრებელი კედლის სისტემები. იატაკსა და ჭერზე დასამონტაჟებელი DU პროფილებს შორის 40 ან 60 სმ-ზე DC პროფილი მაგრდება და ამ პროფილებს ორთავე მხარეს ჭანჭიკით უმაგრდება თითო Ourwear. იზოლაციის მოთხოვნილების და პროფილებს შორის მანძილის შესაბამისად შერჩეული საიზოლაციო (ქვის ბამბა) ფირფიტებს შორის იწყობა. სისტემის შესახებ ინფორმაცია ვრცლად იხილეთ შემდეგ ვებ გვერდზე: [www.aygips.com.tr](http://www.aygips.com.tr)



P18BA02