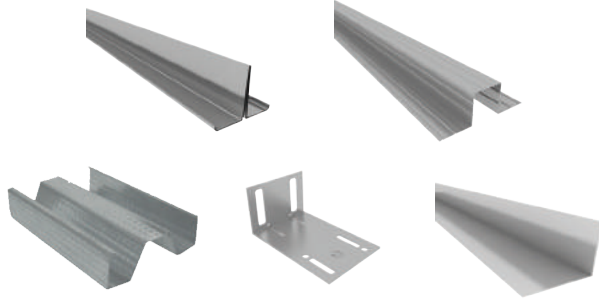


OUTWEAR
Profilleri
OUTWAER
Profiles



Ürün Teknik Föyü
Product Technical Sheet

TANIM /Description

Outwear Profilleri, galvaniz kaplı olup çelik sacdan üretilmiştir.

TS EN 14195 (Alçı Levha Sistemlerinde Kullanılan Metal Çerçeve Bileşenleri) standardına uygundur.

Outwear Profiles are galvanized and made of steel sheet.

It complies with TS EN 14195 (Metal Frame Components Used in Gypsum Board Systems) standard.

KULLANIM /Usage

Dış cephe ve iç mekân duvar uygulamalarında metal taşıyıcı sistemin oluşturulmasında kullanılır.

It is used to form metal carrier system in exterior and interior wall applications.

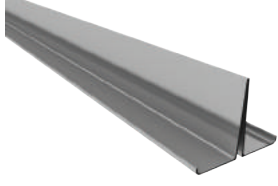
T Profil /TProfile

Outwear T Profilleri; dış cephe duvar uygulamalarında kullanılır. Giydirmeye duvar sistemlerinde Outwear L braketlerle birlikte taşıyıcı metal iskeleti oluşturur. Paslanmayı önlemek için sıcak daldırma yöntemi ile galvaniz kaplanmış 0,90 mm kalınlığında karbon çeliği sacdan, soğuk şekil verme yöntemiyle imal edilmiştir. Galvaniz kaplama kalınlığı 275 gr/m²'dir.

Outwear T Profiles; used in exterior wall applications. In cladding systems, Outwear L forms a supporting metal frame with brackets.

It is manufactured from cold-forming method of 0.90 mm thick carbon steel sheet which is galvanized by hot dipping method to prevent corrosion.

Galvanized coating thickness is 275 gr / m².



Sahip Olduğu Standart /Reference Standard	TS EN 14195
ÖZELLİKLER /Specifications	
Uzunluk /Length (m)	3
Taban Genişliği /Base Width (mm)	50
Kenar Genişliği /Edge Width (mm)	50
Kalınlık /Thickness (mm)	0,9
AMBALAJ /Packaging	
Ambalaj (Adet/Bağ) /Packaging (Pieces/Bundle)	6
Birim Ağırlık (gr/m) /Unit Weight (gr/m)	1023

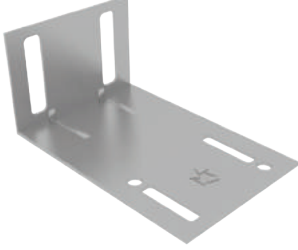
L Braket /L Bracket

Outwear L Braket, dış cephe giydirmeye duvar sistemlerinde kullanılır. Sistemin mevcut duvara sabitlenmesinde ve cepheyi şakülüne getirmek için kullanılır. Paslanmayı önlemek için sıcak daldırma yöntemi ile galvaniz kaplanmış 2 mm kalınlığında karbon çeliği sacdan, soğuk şekil verme yöntemiyle imal edilmiştir. Galvaniz kaplama kalınlığı 275 gr/m²'dir.

Outwear L Bracket is used for exterior wall cladding systems. It is used to fix the system to the existing wall and to bring the facade to its plumb.

It is made of 2 mm thick carbon steel sheet which is galvanized by hot dipping method to prevent corrosion, by cold forming method.

Galvanized coating thickness is 275 gr / m².



Sahip Olduğu Standart /Reference Standard	TS EN 14195
ÖZELLİKLER /Specifications	
Uzunluk /Length (mm)	50-75-100-150
Taban Genişliği /Base Width (mm)	30
Malzeme Kalınlığı /Material Thickness (mm)	2-3
AMBALAJ /Packaging	
Ambalaj (Adet/Kutu) /Packaging (Pieces/Box)	100
Birim Ağırlık (gr/m) /Unit Weight (gr/m)	102-130-160

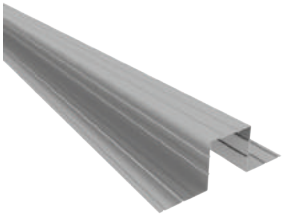
Omega Profil /OmegaProfile

Outwear Omega Profilleri; dış cephe çift iskeletli duvar uygulamalarında kullanılır. İki iskeletin birbirine bağlanarak, sistemin bir bütün halinde çalışmasını sağlar. Paslanmayı önlemek için sıcak daldırma yöntemi ile galvaniz kaplanmış 0,50 mm kalınlığında karbon çeliği sacdan, soğuk şekil verme yöntemiyle imal edilmiştir. Galvaniz kaplama kalınlığı 100 gr/m²'dir.

Outwear Omega Profiles; It is used in exterior wall double frame applications. The two skeletons are connected to each other, making the system work as a whole.

It is manufactured from cold-forming method of 0.50 mm thick carbon steel sheet which is galvanized by hot dipping method to prevent corrosion.

Galvanized coating thickness is 100 gr / m².



Sahip Olduğu Standart /Reference Standard	TS EN 14195
ÖZELLİKLER /Specifications	
Uzunluk /Length (m)	3
Taban Genişliği /Base Width (mm)	25
Kenar Genişliği /Edge Width (mm)	26
Kalınlık /Thickness (mm)	0,5
AMBALAJ /Packaging	
Ambalaj (Adet/Bağ) /Packaging (Pieces/Bundle)	12
Birim Ağırlık (gr/m) /Unit Weight (gr/m)	485

*Aytaş Alçı Aş. ürünlerin teknik niteliklerini değiştirme hakkını saklı tutar. * Aytaş Alçı Aş. reserves the right to change the technical characteristics of the products.

P19WP38



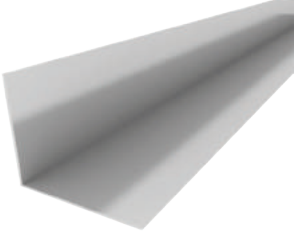
L Profili /LProfile

Outwear L Profilleri; dış cephe duvar uygulamalarında kullanılır.

Paslanmayı önlemek için sıcak daldırma yöntemi ile galvaniz kaplanmış 0,90 mm kalınlığında karbon çeliği sacdan, soğuk şekil verme yöntemiyle imal edilmiştir. Minimum galvaniz kaplama kalınlığı 275 gr/m²'dir. Katlandığı zaman çinko kaplaması dökülmez.

Outwear L Profiles; used in exterior wall applications.

It is manufactured from cold-forming method of 0.90 mm thick carbon steel sheet which is galvanized by hot dipping method to prevent corrosion. Minimum galvanized coating thickness is 275 gr / m². Zinc coating does not spill when folded.

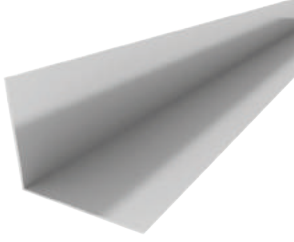


Sahip Olduğu Standart /Reference Standard	TS EN 14195
ÖZELLİKLER /Specifications	
Uzunluk /Length (m)	3
Kenar Geniřliđi /Edge Width (mm)	40
Malzeme Kalınlıđı /Material Thickness (mm)	0,9
AMBALAJ /Packaging	
Ambalaj (Adet/Bađ) /Packaging (Pieces/Bundle)	8
Birim Ađırlık (gr/m) /Unit Weight (gr/m)	540

L Köşe Profili /LCornerProfile

Outwear L Köşe Profilleri; dış cephe duvar uygulamalarında kullanılır. Paslanmayı önlemek için sıcak daldırma yöntemi ile galvaniz kaplanmış 0,50 mm kalınlığında karbon çeliği sacdan, soğuk şekil verme yöntemiyle imal edilmiştir. Minimum galvaniz kaplama kalınlığı 270 - 280 gr/m²'dir. Katlandığı zaman çinko kaplaması dökülmez.

Outwear L Corner Profiles; used in exterior wall applications. It is manufactured from cold-forming method of 0.50 mm thick carbon steel sheet which is galvanized by hot dipping method to prevent corrosion. The minimum galvanic coating thickness is 270 - 280 g / m². Zinc coating does not spill when folded.



Sahip Olduğu Standart /Reference Standard	TS EN 14195
ÖZELLİKLER /Specifications	
Uzunluk /Length (m)	3
Kenar Geniřliđi /Edge Width (mm)	30
Malzeme Kalınlıđı /Material Thickness (mm)	0,5
AMBALAJ /Packaging	
Ambalaj (Adet/Bađ) /Packaging (Pieces/Bundle)	25
Birim Ađırlık (gr/m) /Unit Weight (gr/m)	230

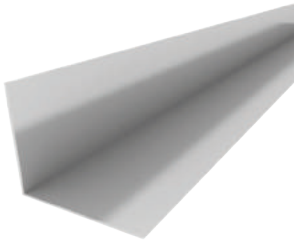
L Ayar Profili /LAdjustmentProfile

Outwear L Ayar Profilleri; dış cephe duvar uygulamalarında kullanılır.

Paslanmayı önlemek için sıcak daldırma yöntemi ile galvaniz kaplanmış 1,2 mm kalınlığında karbon çeliği sacdan, soğuk şekil verme yöntemiyle imal edilmiştir. Minimum galvaniz kaplama kalınlığı 275 gr/m²'dir. Katlandığı zaman çinko kaplaması dökülmez.

Outwear L Adjustment Profiles; used in exterior wall applications.

It is made of cold-forming method of 1.2 mm thick carbon steel sheet which is galvanized by hot dipping method to prevent corrosion. Minimum galvanized coating thickness is 275 gr / m². When folded, zinc coating is not poured.



Sahip Olduğu Standart /Reference Standard	TS EN 14195
ÖZELLİKLER /Specifications	
Uzunluk /Length (cm)	16 21
Kenar Geniřliđi /Edge Width (mm)	40
Malzeme Kalınlıđı /Material Thickness (mm)	1,2
AMBALAJ /Packaging	
Ambalaj (Adet/Bađ) /Packaging (Pieces/Bundle)	50
Birim Ađırlık (gr/m) /Unit Weight (gr/m)	115 154

*Aytaş Alçı Aş. ürünlerin teknik niteliklerini deđiřtirme hakkını saklı tutar. *Aytaş Alçı Aş. reserves the right to change the technical characteristics of the products.

P19WP38



M Profil /MProfile

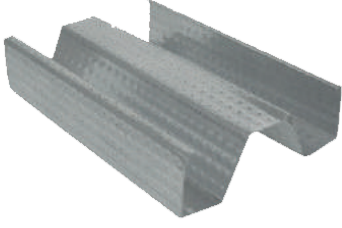
Outwear M Profilleri; iç mekan ve dış cephe duvar uygulamalarında kullanılır.

Paslanmayı önlemek için sıcak daldırma yöntemi ile galvaniz kaplanmış 0,90 ve 1,20 mm kalınlığında karbon çeliği sacdan, soğuk şekil verme yöntemiyle imal edilmiştir. Galvaniz kaplama kalınlığı 275 gr/m²'dir.

Outwear M Profiles; used in interior and exterior wall applications.

It is manufactured from cold-forming method of 0,90 and 1,20 mm thick carbon steel sheet which is galvanized by hot dipping method to prevent corrosion.

Galvanized coating thickness is 275 gr / m².



Sahip Olduğu Standart /Reference Standard	TS EN 14195	
ÖZELLİKLER /Specifications		
Uzunluk /Length (mm)	3000	
Kalınlık /Thickness (mm)	0,9	1,2
Ölçüler /Dimensions (mm)	28 x 80 x 25	
AMBALAJ /Packaging		
Paketleme (Adet/Bağ) /Package (Pieces/Bundle)	5	

