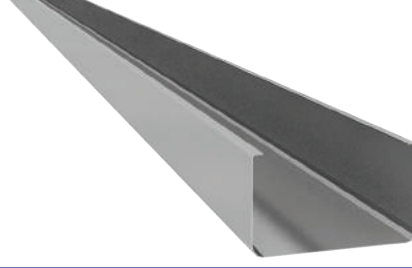


AYPAN Duvar C Profil

AYPAN
Wall C Track



Ürün Teknik Föyü Product Technical Sheet

TANIM /Description

AYPAN Duvar C Profilleri,üzeri sıcak daldırma yöntemi ile galvaniz kaplı çelik sacdan üretilmiş olan profillerdir. AYPAN Duvar C Profilleri, TS EN 14195 (Alçı Levha Sistemlerinde Kullanılan Metal Çerçeve Bileşenleri) standardına uygundur.

AYPAN Wall C Profiles are made of galvanized steel sheet by hot dipping method.

AYPAN Wall C Profiles conform to TS EN 14195 (Metal Frame Components Used in Gypsum Board Systems) standard.

KULLANIM /Usage

AYPAN Duvar C Profilleri, iç mekan bölme duvarı giydirmeye duvar ve şaft duvarı uygulamalarında metal taşıyıcı iskeletin oluşturulmasında kullanılır.

Aypan wall C profiles are used in the construction of metal carrier frame in interior partition wall, cladding wall and shaft wall applications.

ÖZELLİKLER /Properties

Paslanmayı önlemek için sıcak daldırma yöntemi ile galvaniz kaplanmış 0,50 ve 0,60 mm kalınlığında karbon çeliği sacdan, soğuk şekil verme yöntemiyle imal edilmiştir. Minimum galvaniz kaplama kalınlığı 110 - 122 gr/m²'dir. Mukavemet sağlamak için boyuna kanallar mevcuttur. Montaj kolaylığı sağlamak için yüzeyi perforelidir.

*It is made of cold-forming method of 0.50 and 0.60 mm thick carbon steel sheet which is galvanized by hot dipping method to prevent corrosion.
The minimum galvanic coating thickness is 110 - 122 gr / m².
Longitudinal grooves are available to provide strength.
The surface is perforated for ease of installation.*

UYGULAMA /Application

Aypan DC Profilleri, duvar yapımında, Aypan DU profillerinin arasına 30,40 veya 60 cm aralıklarla geçirilerek uygulanır. Bölme duvar yapımında, Aypan DC Profillerin her iki yüzüne, giydirme duvar yapımında ise profilin tek yüzüne Aypan vidalanır.

Aypan DC Profiles are applied between 30,40 or 60 cm intervals between Aypan DU profiles in wall construction. In partition wall construction, Aypan is screwed to both sides of Aypan DC Profiles and to one side of profile in cladding wall construction.

DEPOLAMA /Storage

Kuru ve rutubetsiz ortamda, düz bir zeminde, zeminle doğrudan temas etmeyecek şekilde depolanmalıdır. Paletli olarak sevk edilen profillerin üst üste depolanması gerektiği durumlarda devrilmelerini önlemek amacıyla, paletlerin arasına her 50 cm'de bir takoz yerleştirilmesi tavsiye edilir.

It should be stored on dry ground in a dry and damp environment in such a way that it does not come into direct contact with the ground. It is recommended to place a chock between the pallets every 50 cm between the pallets in order to prevent overturning of the profiles shipped as pallets.

TAŞIMA /Transport

Paletli ve/ya ambalajlı olarak sevk edilen profillerin taşınmasında forklift kullanılmalıdır. Forkliftin taşıma kapasitesinin yeterli ve forklift operatörünün ehliyetli ve tecrübeli olması gereklidir.

Forklift must be used in transport of profiles shipped with pallets and / or packages. The capacity of the forklift must be sufficient and the forklift operator must be qualified and experienced.

TEKNİK ÖZELLİKLER /TECHNICAL SPECIFICATION

Sahip Olduğu Standart /Reference Standard	TS EN 14195-CE				
ÖZELLİKLER /Specifications					
Profil Adı /Profile Name	DC 50	DC 75	DC 100	DC 125	DC 150
Uzunluk /Length (m)	3	3	3	3	3
Taban Genişliği /Base Width (mm)	49	74	99	124	150
Kenar Genişliği /Edge Width (mm)	42	42	42	42	42
Kalınlık /Thickness (mm)	0,5-0,6	0,5-0,6	0,6	0,6	0,6
AMBALAJ /Packaging					
Ambalaj (Adet/Bağ) /Packaging (Pieces/Bundle)	12	12	8	8	8
Birim Ağırlık (gr/m) /Unit Weight (gr/m)	558-670	652-800	904	1074	1196

*Aytaş Alçı Aş. ürünlerin teknik niteliklerini değiştirme hakkını saklı tutar. *Aytaş Alçı Aş. reserves the right to change the technical characteristics of the products.

