

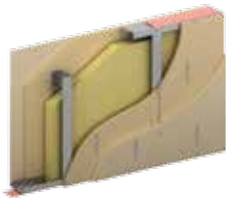
KONUTLAR

Konforlu yaşam alanları
sunuyoruz...



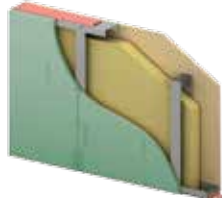


	Yangın Dayanımı	Nem Dayanımı	Darbe Dayanımı	Küf Dayanımı	Ses
AYPAN Beyaz					
AYPAN Yeşil		💧			
AYPAN Kırmızı	🔥				
AYPAN More	🔥	💧			
AYPAN D More	🔥	💧	🛡️		
AYPAN D Plus	🔥	💧	🛡️		
AYSIST Perfore Levha					((()))
AYSIST Tekstür Kaplı Levha					((()))
AYSIST Boyalı Levha				❄️	((()))
OUTWEAR	🔥	💧	🛡️	❄️	((()))
AYPAN M Yeşil		💧		❄️	
AYPAN M More	🔥	💧		❄️	



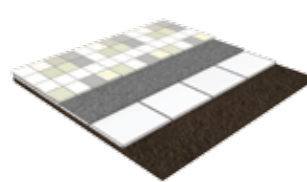
Ara Bölme Duvar

Aysist iç mekan bölme duvar sistemleri kullanılır. Bu sistemler uygulaması kolay, hızlı, hafif ve performansı yüksektir. Duvar arasından tesisatların geçirilmesi kolaydır.



Islak Hacim Duvarı

Aypan Yeşil, M Yeşil ve M More kullanılarak, neme dayanıklı duvarlar elde edilir. Klozet, lavabo gibi elemanlar, Aypan profiller arasına güçlendirmeler yapılarak duvarlara taşılabilir.



Zemin

Seramik, ahşap gibi kaplamaların altında 18 mm Aypan kullanılarak sağlam ve hızlı uygulama yapılabilir. Kuru şap sistemi ile döşemeden tesisat geçirmek kolaydır.



Saçak ve Balkon Altı

120x240 cm ebatında üretilen Outwear kullanılır. Yapı saçağını doğal etkenlere karşı korur.

KONUTLAR

Konforlu yaşam alanları



Saçak Altı
Outwear

Modüler Asma Tavan
Aysist Akustik,
Boyalı, Tekstür
Kaplı

Islak Hacim Duvarı
Aypan Yeşil,
M Yeşil

Asma Tavan
Aypan Yeşil,
M Yeşil, Beyaz

Ara Bölme Duvar
Aypan Beyaz,
Kırmızı, D Plus

Dış Cephe Duvarı
Outwear

Zemin
Aypan 18 mm



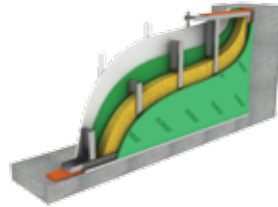
Modüler Asma Tavan

60x60, 60x120, 120x240 cm gibi istenilen ebatta üretilen Akustik ve Tekstür kaplı levhalar kullanılır. Mekanik ve elektrik tesisata kolay ulaşım ve müdahale edilebilme imkanı sağlar.



Sürekli Asma Tavan

Aysist asma tavan sistemleri kullanılır. Oda içinde kademeli tavan yapmak, perdelik ve ışıklık gibi detaylar için çözümler kolaydır.



Dış Cephe Duvarı

Outwear dış cephe sistemleri kullanılır. Bu sistemler, yapının taşıyıcı sistemine fazla yük bindirmeyen, hızlı uygulama imkânı sağlayan, performansı yüksek sistemlerdir.



Mantolama Koruması

wMevcut duvar üzerine Outwear dış cephe sistemi uygulanır. Mantolamanın dış etkilerden korunmasını sağlar. Duvarın ısı, ses yalıtım performansını artırır.

KONUTLAR



Tamamen çevreci ve kalitesi belgelenmiş olan ürünlerimiz, uygulamalarda sınırları kaldırıp özgün çözümler için fırsat yaratmaktadır.

Modüler, hızlı, dayanıklı, performanslı sistem çözümlerimizle, tüm yapılarda olduğu gibi prefabrik imalatlarda da yer almaktayız. İster fabrika üretim aşamasında olsun, isterse yerinde yapılan yapılarda alçı ve alçı levha sistemlerimiz ile çözüm ortağıyız.

Tüm iç mekân ve dış cephe uygulamalarında, projelendirmede, detayın geliştirilmesinde, şartnamelerin ve analizlerin hazırlanmasında ve yapım sürecinde teknik destek ekimizle her zaman yanınızdayız.

Markalarımız ve Ürün Gruplarımız

AYGIPS®

Geleneksel duvar sistemlerinde kullanılan tuğla, bims, beton vb yüzeylerin yanı sıra **AYPAN®** üzerinde kullanılabilen **AYGIPS®** toz alçı grubunu kapsamaktadır.

Alçı bazlı makine sıvası, Perlitli siva alçısı, Kartonpiyer alçısı, Alçı levha yapıştırma alçısı, Alçı levha derz dolgu alçısı, İnşaat alçısı, Seramik kalıp alçısı, toz alçı çeşitlerimizdir.

AYPAN®

AYSIST® İç Mekan Sistemlerinde kullanılan Alçı levha, profil, aksesuar, vida, dübel gibi ürün gruplarını kapsamaktadır. **AYPAN** alçı levha ürün gruplarımız 6 - 9,5 -12,5 -15 ve 18 mm olarak üretilebilmektedir.

AYPAN Beyaz, **AYPAN** Yeşil, **AYPAN** Kırmızı, **AYPAN** More, **AYPAN** D Beyaz, **AYPAN** D More ve **AYPAN** D Plus alçı levha çeşitlerimizdir.

AYSIST®

AYSIST® İç Mekan Sistemlerinde kullanılan, akustik alçı levha, boyalı alçı levha, vinil kaplı alçı levha, boyalı akustik, boyalı levha, taşıyıcı sistemleri ve aksesuarları gibi ürün gruplarını kapsamaktadır. 60x60, 60x120 ve 120x240 gibi farklı boyutlarda, farklı kalınlıkta ve farklı kenar tipinde üretim yapılmaktadır.

OUTWEAR®

Önerilen profil sistemi ile birlikte, dış hava koşullarına dayanıklı, A1 sınıfı yanmaz, nemden ve küften etilenmeyen, darbeye dayanıklı, dış duvar imalatı için de kullanılan bir ürün grubudur. Geleneksel dış duvar imalatlarına alternatif olarak **OUTWEAR®** dış cephe sistemlerini önermekteyiz.



AYTAŞ
ALÇI



P18BP01