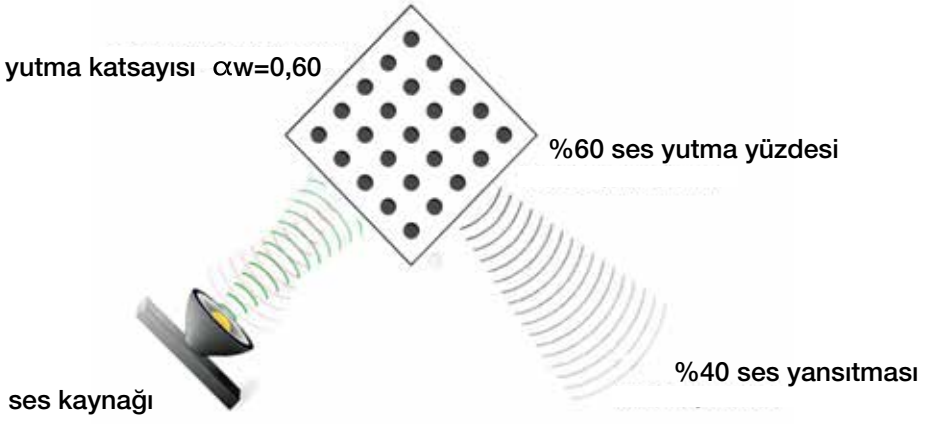




Akustik, Tekstür Kaplı, Boyalı
Alçı Levhalar

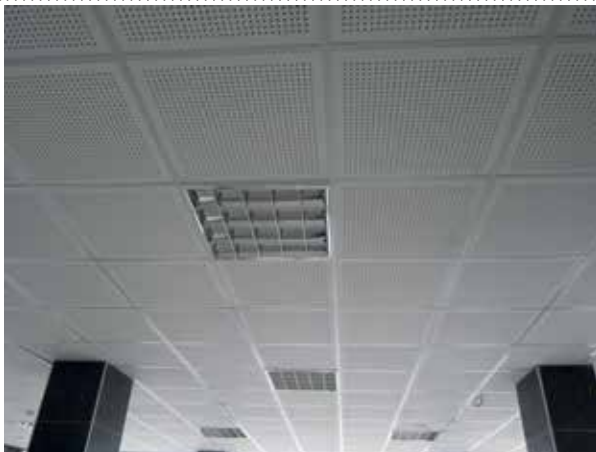
ses yutma katsayısı $\alpha_w=0,60$



	(α_w)	NRC
9,18 dairesel delikli	0,30	0,48
9,18 dairesel delikli + 5 cm Kayayünü	0,60	0,76
9,18 dairesel delikli + Akustik kumaş	0,45	0,76
8,12,52 şaşırtmalı dairesel delikli	0,30	0,55
10,18 kare delikli	0,25	0,28



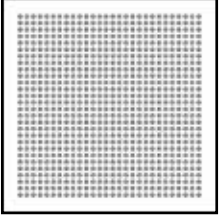
Diğer modeller için
Akustik Sihirbazına
bakınız.



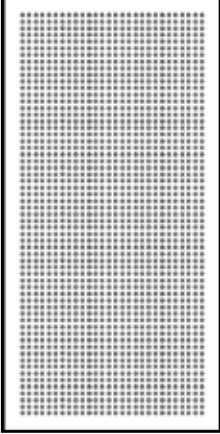
Akustik Hizalama Aparatı

Asma Tavan Sistemleri

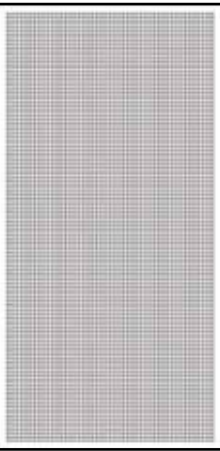
60x60 cm



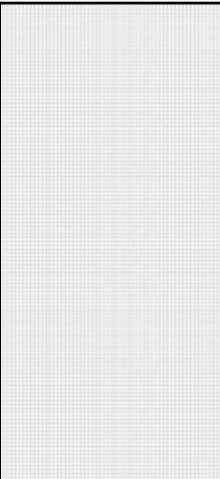
60x120 cm



120x240 cm



120x240 cm



F Modeli



ALAT 70

ALAT 30

AYSIST iç mekan asma tavan sistemlerinde mekanın ihtiyacına göre modüler veya düz asma tavan sistemleri yapılabilir. veya düz asma tavan sistemleri yapılabilir. Çınlamanın, gürültünün kontrol altına alınması gereken yerlerde akustik performansı olan **AYSIST** ürünleri kullanılmalıdır.

Boyalı Alçı Levhalar



AYPAN üzerine özel son kat boya yapılarak kullanıma hazır halde üretilir. 60x60 cm, 60x120 cm ve 120x240 cm ebatlarındadır. Projede istenen renk koduna göre boyanabilir. Akustik ve dekoratif amaçlı kullanılır.

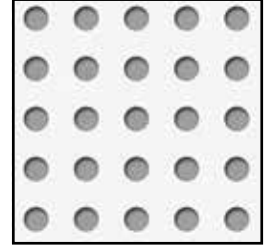
Tekstür Kaplı Alçı Levhalar



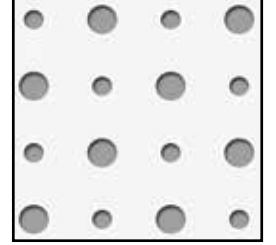
AYSIST tekstür kaplı alçı levhalar vinil kaplıdır. 60x60 cm, 60x120 cm ebatlarında olup, düz, kırçılı, küre desenli olmak üzere farklı kaplama seçenekleri vardır.

Işığı yansıtma özelliğine sahiptir.

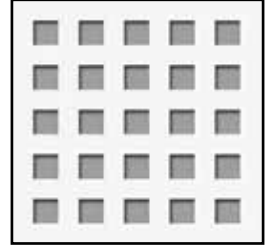
Tekstür kaplı levhalar yumuşak bir bez ile silinerek kolayca temizlenebilir.



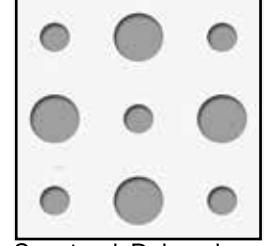
Dairesel Delikli (9,18)



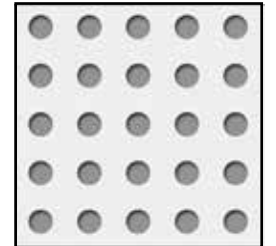
Şaşırtmalı Dairesel (8,12,52)



Kare Delikli (10,18)



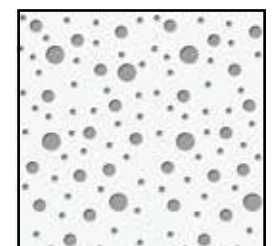
Şaşırtmalı Dairesel (12,20,62)



Dairesel Delikli (12,25)



Dairesel Delikli (6,18)

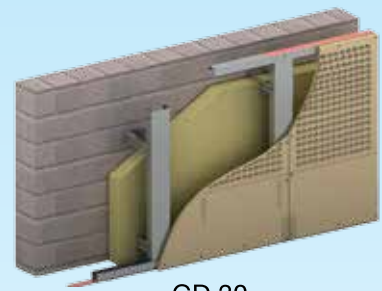


Dağınık Delikli (10,22,32)

DUVARLARDA SES KONTROLÜ SAĞLAYAN **AYSIST** SİSTEM ÇÖZÜMLERİ

Çevre Şehircilik Bakanlığının yayınlamış olduğu binaların gürültüye karşı korunması hakkında yönetmelikte her türlü yapı, bina, tesis ve işletmenin kullanımı sırasında insanların maruz kalacağı, bina dışından ve içinden kaynaklanan gürültünün bina kullanıcılarının konfor ve sağlıklarına olumsuz etkilerini en aza indirecek tasarım, yapım, kullanım kuralları belirlenmiştir. Yönetmelikte gürültülülük ve hassasiyet dereceleri belirlenen mekanları ayıran düşey ve yatay elemanlar için temel alınacak en düşük hava doğuşlu ses yalıtım gerekleri gösterilmiştir. **AYSIST** iç mekan sistemleri binalarda akustik performans sınıfına bağlı olarak izin verilen mekan içi gürültü düzeyleri değerlerine cevap vermektedir.

Tek tabakalı duvarların tek başına kullanıldığı durumlara göre, alçı levhalarla birlikte kullanıldığı duvarlar çok daha yüksek ses azaltma değerlerine sahiptir. **AYSIST** giydirme duvar sistemleri tek tabakalı duvarlar üzerine profilli ya da yapıştırma yöntemlerle uygulanabilmektedir. İç mekan duvar sistemleri için bakınız. www.aygips.com.tr



GD 30

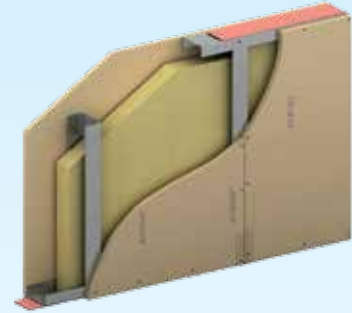


AYSIST İç Mekan Sistemlerinin ses yalıtım performansı kütle-yay-kütle prensibiyle açıklanabilir. Bu prensip her iki yüzünde belirli bir kütlesi olan kaplama ve bu kaplamalar arasında yay gibi davranan ve yalıtım özelliği sağlayan hava boşluğunu çevreleyen bir katmandan oluşur.

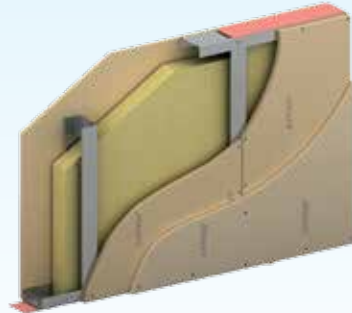
Bu durum, iki katman arasına (**AYPAN**) elastik bir malzeme (taş yünü) yerleştirilerek elde edilir. Bu şekilde akustik titreşim ve dolayısıyla ses geçişi azaltılır.

AYSIST duvar sistemlerinin ses yalıtım performansı, geleneksel yapı yöntemleri ile yapılan tek katmanlı duvarlara göre (tuğla, bims, gazbeton gibi) elde edilecek ses yalıtım performansından çok daha fazladır. İç mekan duvar sistemleri için bakınız. www.aygips.com.tr

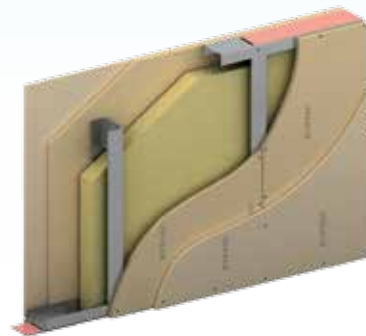
İYİ
Ses Yalıtımı Etkisi
ÇOK İYİ



1 TP11



1 TP12



1 TP22



P18BS01

aygips@aygips.com.tr