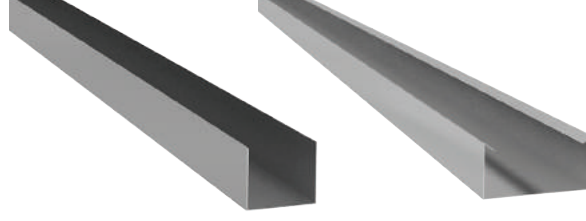


# AYPAN Tavan U ve Tavan C Profiller

**AYPAN**  
Ceiling U and Ceiling C Tracks



## Ürün Teknik Föyü Product Technical Sheet

### TANIM /Description

AYPAN Tavan U ve Tavan C Profilleri, üzeri sıcak daldırma yöntemi ile galvaniz kaplı çelik sacdan üretilmiş olan profillerdir.

AYPAN Tavan U ve Tavan C Profilleri, TS EN 14195 (Alçı Levha Sistemlerinde Kullanılan Metal Çerçeve Bileşenleri) standardına uygundur.

*AYPAN Ceiling U and Ceiling C Profiles are made of galvanized steel sheet with hot dipping method.*

*AYPAN Ceiling U and Ceiling C Profiles conform to TS EN 14195 (Metal Frame Components Used in Gypsum Board Systems) standard.*

### KULLANIM /Usage

Aypan Tavan U ve Tavan C profilleri, iç mekân giydirmeye duvar ve asma tavan uygulamalarında metal taşıyıcı iskeletin oluşturulmasında kullanılır.

*Aypan Ceiling U and Ceiling C profiles are used in the construction of metal carrier frame in interior cladding wall and suspended ceiling applications.*

## ÖZELLİKLER /Properties

Paslanmayı önlemek için sıcak daldırma yöntemi ile galvaniz kaplanmış 0,50 ve 0,60 mm kalınlığında karbon çeliği sacdan, soğuk şekil verme yöntemiyle imal edilmiştir. Minimum galvaniz kaplama kalınlığı 110 - 122 gr/m<sup>2</sup>'dir. Mukavemet sağlamak için boyuna kanallar mevcuttur. Montaj kolaylığı sağlamak için yüzeyi perforelidir.

*It is made of cold-forming method of 0.50 and 0.60 mm thick carbon steel sheet which is galvanized by hot dipping method to prevent corrosion. The minimum galvanic coating thickness is 110 - 122 gr / m<sup>2</sup>. Longitudinal grooves are available to provide strength. The surface is perforated for ease of installation.*

## UYGULAMA /Application

AYPAN Tavan U Profilleri, asma tavan yapımında duvara vidalanarak hem kot verir hem de sistemi teraziye alır. Giydirme duvar yapımında, sistemin zeminle ve tavanla birleştiği yerde uygulanır.

AYPAN Tavan C Profilleri, asma tavan yapımında ana ve tali taşıyıcı sistemi oluşturmakta kullanılır. Tali taşıma sistemini oluştururken aynı zamanda levha için vidalama yüzeyi elde edilir. Giydirme duvar yapımında ise tavan U profillerinin arasına geçirilir, profilin tek yüzüne alçı levha vidalanır.

*AYPAN Ceiling U Profiles are used in the construction of suspended ceilings by screwing them to the wall and leveling the system. It is applied in cladding wall construction where the system connects with the floor and ceiling.*

*AYPAN Ceiling C Profiles are used to form main and secondary carrier system in suspended ceiling construction. While forming the secondary conveying system, a screwing surface for the plate is obtained. In the construction of the cladding wall, the ceiling is passed between the U profiles, the gypsum board is screwed on one side of the profile.*

## DEPOLAMA /Storage

Kuru ve rutubetsiz ortamda, düz bir zeminde, zeminle doğrudan temas etmeyecek şekilde depolanmalıdır. Paletli olarak sevk edilen profillerin üst üste depolanması gerektiği durumlarda devrilmelerini önlemek amacıyla, paletlerin arasına her 50 cm'de bir takoz yerleştirilmesi tavsiye edilir.

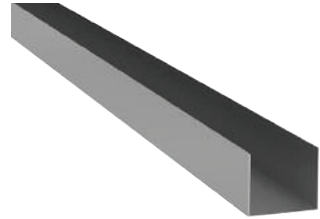
*It should be stored on dry ground in a dry and damp environment in such a way that it does not come into direct contact with the ground. It is recommended to place a chock between the pallets every 50 cm between the pallets in order to prevent overturning of the profiles shipped as pallets.*

## TAŞIMA /Transport

Paletli ve/ya ambalajlı olarak sevk edilen profillerin taşınmasında forklift kullanılmıdır. Forkliftin taşıma kapasitesinin yeterli ve forklift operatörünün ehliyetli ve tecrübeli olması gereklidir.

*Forklift must be used in transport of profiles shipped with pallets and / or packages. The capacity of the forklift must be sufficient and the forklift operator must be qualified and experienced.*

## TEKNİK ÖZELLİKLER /TECHNICAL SPECIFICATION



TU Profil /TUS Profile

Sahip Olduğu Standart /Reference Standard	TS EN 14195-CE
<b>ÖZELLİKLER /Specifications</b>	<b>GENEL TİP/General Type</b>
Uzunluk /Length (m)	3
Taban Genişliği /Base Width (mm)	28
Kenar Genişliği /Edge Width (mm)	23
Kalınlık /Thickness (mm)	0,5-0,6
<b>AMBALAJ /Packaging</b>	
Ambalaj (Adet/Bağ) /Packaging (Pieces/Bundle)	24
Birim Ağırlık (gr/m) /Unit Weight (gr/m)	290-357



TC Profil /TCS Profile

Sahip Olduğu Standart /Reference Standard	TS EN 14195-CE
<b>ÖZELLİKLER /Specifications</b>	<b>GENEL TİP/General Type</b>
Uzunluk /Length (m)	3
Taban Genişliği /Base Width (mm)	60
Kenar Genişliği /Edge Width (mm)	27
Kalınlık /Thickness (mm)	0,5-0,6
<b>AMBALAJ /Packaging</b>	
Ambalaj (Adet/Bağ) /Packaging (Pieces/Bundle)	12
Birim Ağırlık (gr/m) /Unit Weight (gr/m)	480-580

