

AYSIST® İÇ MEKAN SİSTEMLERİ



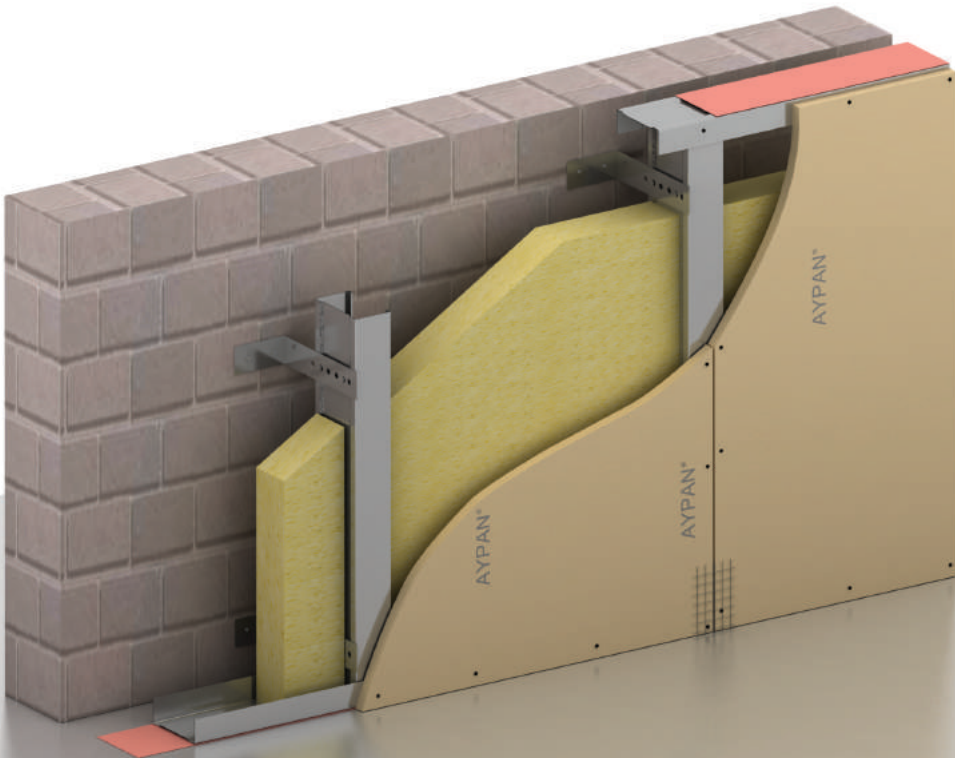
GD 50

Aysist Giydirme Duvar Sistemleri

Aysist Bölme Duvar Sistemleri

Aysist Şaft Duvarı Sistemleri

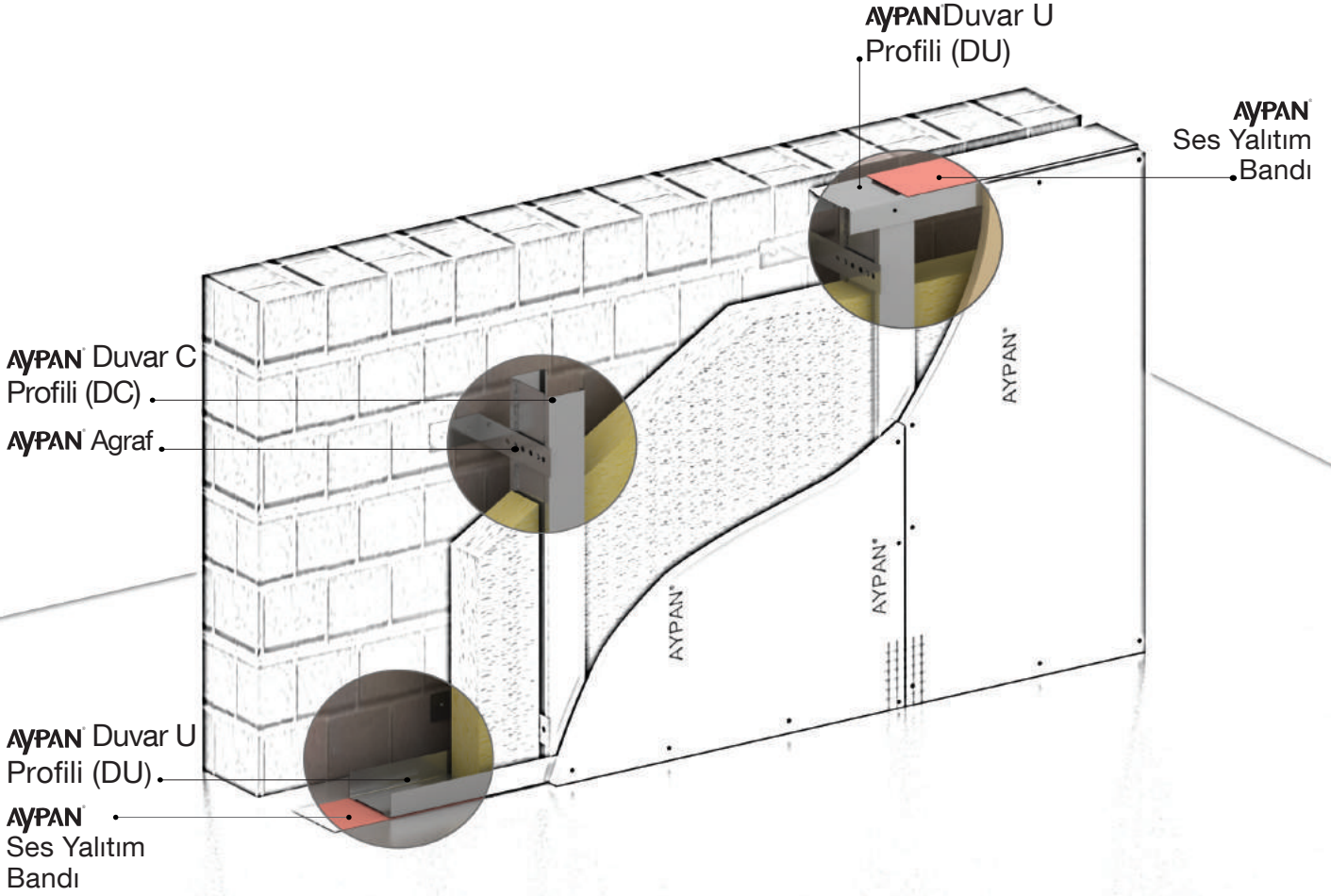
Aysist Asma Tavan Sistemleri



GD	50
Giydirme Duvar	DU-DC

AYGIPS® TOZ ALÇI **AYPAN®** ALÇI LEVHA

OUTWEAR®

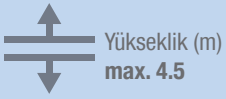


GD 50 **AYSIST** Giydirme duvar sistemi; teknik şartnamesinde de belirtildiği gibi uygulanacak mevcut duvar yüzeyine (tuğla, beton, gazbeton, bimsblok v.b.) duvar C (DC) , duvar U (DU) kullanılarak, profiller arasında isteğe bağlı olarak taşıyıcı ara bölme levhası koyulan, profil üzerine tek kat **AYPAN** vidalanması ile oluşturulan giydirme duvar sistemidir.

- Terazisi ve şekülü bozuk duvarlarda düzgün bir yüzey elde edebilmek için kullanılır ve aynı zamanda mevcut duvardaki sıva uygulamaları yerine
- Mevcut duvarlarda akustik değerleri artırmak ve görsel etki sağlamak amacı ile **AYSIST** (perfore **AYPAN**) de kullanılabilir.
- Duvardan geçen tesisatların gizlenmesinin istendiği durumlarda
- Mevcut duvarların ısı, ses ve yangın dayanımı değerlerinin artmasının istendiği durumlarda
- Onarım ve yenileme işlerinde kullanılabilir.

KULLANIM ALANLARI

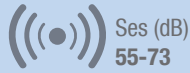
- Konut
- Ofis ve Yönetim Binaları
- AVM
- İş Merkezi
- Otel
- Hastane



Yükseklik (m)
max. 4.5



Ağırlık (kg/m²)
15-17



Ses (dB)
55-73



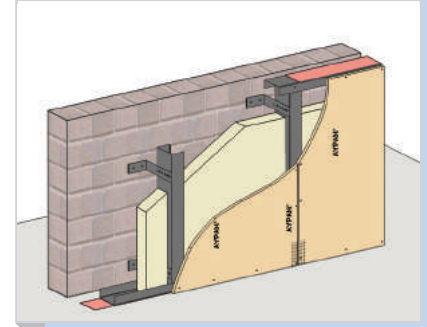
Yangın
F 30

12,5 mm Aypan'a göre

GD 50

Alçı levha seçiminde,

- » Şartname gereklerine göre, extra dayanım performansı istenmediğinde **AYPAN** Beyaz
- » Nem dayanımı istenen yerlerde **AYPAN** Yeşil
- » Yangın dayanımı istenen yerlerde **AYPAN** Kırmızı
- » Hem neme hem de yangına dayanım istenen yerlerde **AYPAN** More
- » Darbeye, yangına ve neme dayanım istenen ve yoğun insan trafiği olan yerlerde, proje detayına göre yerden en az 120 cm mesafeye kadar yüksek yoğunluklu alçı çekirdeğine sahip olan **AYPAN** D More
- » **AYPAN** D More'ye göre daha fazla dayanım gerektiren, yoğun insan trafiği olan, yangın ve neme dayanım istenen yerlerde, artırılmış çekirdek kohezyonu ve mukavemetli yapısıyla **AYPAN** D Plus
- » Estetik görünüm ve akustik performans istenen bölme duvarlarda **AYSIST** perfore levhalar,
- » Çok yüksek darbe, yangın, nem ve küf dayanımı, A1 yangına dayanım istendiği yerlerde, uygun sistem seçimiyle beraber **OUTWEAR** tercih edilmelidir.



GD 50 ÖZELLİKLERİ

Bu sistem, **AYPAN** ile 40 cm aralıklarla en fazla 4,5 m yüksekliğe kadar uygundur. **OUTWEAR** ile 12 m yüksekliğe ulaşmak mümkündür.

Sistemin ortalama ağırlığı 15-17 kg/m² arasındadır.

Sistemin mevcut duvarla beraber ses yalıtım performansı 55-73 dB arasındadır.

Sistemin yangın dayanımı EN 4102'ye göre; **AYPAN** Kırmızı ile F 30 'dır.

Darbe dayanımı istenen duvarlarda kullanılabilir.

Mevcut duvarın ısı ve ses yalıtımı performansının artması istendiği duvarlarda kullanılabilir.

Profiller arasındaki boşluk, tesisat geçişi olarak kullanılabilir.

Taşıyıcı sistem profilleri birbirlerine perçin vasıtasıyla sabitlenebilir.

Uygulaması kolay, hızlı ve ekonomiktir.

	Yangın Dayanımı	Nem Dayanımı	Darbe Dayanımı	Ses
AYPAN Beyaz				
AYPAN Yeşil		💧		
AYPAN Kırmızı	🔥			
AYPAN More	🔥	💧		
AYPAN D More	🔥	💧	🛡️	
AYPAN D Plus	🔥	💧	🛡️	
AYSIST Perfore Levha				((•))
OUTWEAR	🔥	💧	🛡️	((•))

SİSTEM KESİTİ	PROFİL	DUVAR KALINLIĞI (mm)
	DC 50 (42x49x42)	DEĞİŞKEN
	DC 75 (42x74x42)	
	DC 100 (42x99x42)	

*12,5 mm Aypan'a göre

**12,5 mm AYPAN KULLANILDIĞINDA;
SİSTEM KESİTLERİNE GÖRE PERFORMANS DEĞERLERİ***

PROFİL	PROFİL KALINLIĞI (mm)	AKS ARALIĞI (cm)	MAX YÜKSEKLİK (m)		ORTALAMA AĞIRLIK (kg/m ²)	YANGIN DAYANIM SINIFI	POZ NO
			*A	*B			
DC 50 DU 50 (Destek profilli)	0,6	40	4,5	4	15,53	F 30	18.139/A3
		60			14,66		
DC 75 DU 75		40	3,5	3	16,11		-
		60	3	2,5	15,07		-
DC 100 DU 100		40	4,5	3,5	16,59		-
		60	4	3	15,42		-

YÜZEYSEL DUVAR AĞIRLIĞI (kg/m ²)	SES YALITIM DEĞERLERİ R _w (dB)		KAPLAMANIN YANGIN DAYANIM SINIFI	KAPLAMANIN ISIL GEÇİRGENLİK KATSAYISI (W/m ² K)
	KAPLAMA HARIÇ	KAPLAMA DAHİL		
100	37	55	F 30	0,575
150	41	59		
200	44	62		
250	47	65		
300	49	67		
400	52	70		
500	55	73		

MEVCUT DUVAR		DUVAR AĞIRLIĞI (kg/m ²)
TİPİ	KALINLIĞI (cm)	
Gazbeton	23	130
Gazbeton	15	84
Tuğla	10	190
Tuğla	15	158
Bims Blok	15	158
Bims Blok	10	66
Beton	20	470

*

*A DIN 4103/DIN 18183-1'e göre insan trafiğinin yoğun olmadığı yerlerde; örneğin ticari binalarda (oteller, hastaneler gibi) ikamet yerlerinde uygulanan yüksekliktir.

*B DIN 4103/DIN 18183-1'e göre insan trafiğinin yoğun olduğu yerlerde; örneğin showroamlar, tiyatrolar, sinemalar, derslikler vs uygulanan yüksekliktir.

Poz No'lar Çevre ve Şehircilik Bakanlığı pozlarına uygundur. AYPAN Beyaza göre verilmiştir.

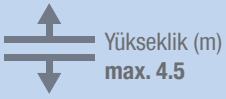
Isıl geçirgenlik katsayısı, 5cm ve 50 kg/m³ yoğunluklu kaya yününe göre belirlenmiştir.

Yangın dayanımı ve ses yalıtımı hesabı yapılırken, 5 cm kalınlık, 52 kg/m³ yoğunluklu taşıyünü ABL levhası seçilmiştir, bunun dışındaki levhalar için aradaki fark hesaplanmalıdır.

Yangın dayanım sınıfı DIN 4102'ye göre uygundur. Tablodaki yangın dayanım sınıfı değerleri, bölme duvarın her iki tarafında da AYPAN Kırmızı, AYPAN More, AYPAN D More, AYPAN D Plus veya OUTWEAR kullanıldığı durumda geçerlidir.

(••) Ses yalıtım değerleri DIN 4109'a göre uygundur.

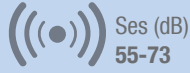
Ortalama ağırlık hesabı: 12,5 mm AYPAN Beyaz+AYPAN Profil+5 cm 52 kg/m³ Taşıyünü ABL'na göre yapılmıştır. Diğer AYPAN ürünlerinde 0,5-1 kg eklenmelidir.



Yükseklik (m)
max. 4.5



Ağırlık (kg/m²)
15-17



Ses (dB)
55-73



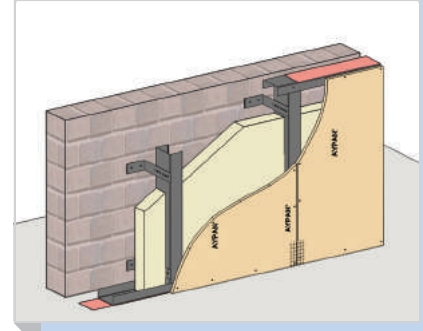
Yangın
F 30

12,5 mm Aypan'a göre

GD 50

1m² DUVAR İÇİN MALZEME KULLANIM MİKTARLARI**

	AKS ARALIĞI (cm)	BİRİM
	60	
AYPAN (12,5 mm)	4,20	m ²
AYPAN DC 75 Profil (42x49x42 mm)	0,90	mt
AYPAN DU 75 Profil (27x50x27 mm)	2,00	mt
AYPAN Ses Yalıtım Bandı	1,00	mt
AYPAN Agraf	1,00	adet
AYPAN Agraf Vidası	2,00	adet
AYPAN YHB/YSB 22x45 mm Vida ve Plastik Dübel	6,00	adet
AYPAN Sivri Uçlu Vida 3,5x25 mm	14,00	adet
AYPAN Sivri Uçlu Vida 3,5x35 mm	14,00	adet
AYPAN Derz Bandı	1,60	mt
AYGIPS Derz Dolgu Alçısı	0,80	kg/m ²
AYGIPS Saten Perdah Alçısı	Her 10 mm için 0,3	kg/m ²
Taşyünü ABL	1,05	m ²
AYPAN Delikli Köşe Profili	Projeye göre	mt



GD 50 TEKNİK ŞARTNAME

İdarece onaylanmış proje ve detaylarına göre yapılacak işlem sırası aşağıdaki gibi olmalıdır;
(AYPAN Duvar U Profili; DU 50, AYPAN Duvar C Profili; DC 50 olarak anılacaktır.)

- » DU 50 profilleri, 60 cm aralıklarla taban ve tavana AYPAN vida ve plastik dübel kullanılarak sabitlenmelidir.
- » DC 50 profilleri kesilmelidir.
- » Sabitleme öncesi DU 50 profillerinin arkasına 50 mm'lik AYPAN ses yalıtım bandı yapıştırılmalıdır.
- » Destek parçaları profilden kesilerek hazırlanmalı ve yatayda 60 cm aralıklarla düşeyde en fazla 125 cm aralıklarla vida ve AYPAN plastik dübel ile mevcut duvara sabitlenmelidir.
- » DC 50 profillerinin 60 cm aralıklarla DU 50 profillerinin arasına geçirilmeli ve destek parçalarıyla duvara sabitlenmelidir.
- » 12,5 mm AYPAN DU 50 ve DC 50 profillerine 25 mm'lik AYPAN borazan vidalarla sabitlenmelidir.
- » Gerektiği durumlarda AYPAN kesilerek ebatlanmalıdır.
- » AYGIPS derz dolgu alçısı ile 3 mm'den fazla boşluklara ön dolgu yapılmalıdır.
- » AYGIPS derz bandı AYPAN ek yerlerine yapıştırılmalıdır.
- » Derz bandı üzerine AYGIPS derz dolgu alçısı uygulanmasıyla giydirme duvar oluşturulmalıdır.

**

DU Profil miktarı hesaplanırken toplam duvar alanı yüksekliğe bölünüp 2 ile çarpılmalıdır.

AYPAN Profiller (mm): TC 60 (27x60x27), TU 28 (23x28x23)

AYPAN plastik dübel ve vida seti 60 cm aks aralığıyla hesap edilmiştir.

Agraflar mevcut duvar üzerinde, düşeyde max. 1,25 m aralıklarla sabitlenmelidir.

AYPAN sivri uçlu vida düşeyde 30 cm aks aralığıyla hesap edilmiştir.

Malzeme sarfiyatı analiz tablosu 2,5 m yüksekliğe göre yapılmıştır.

Projeye göre duvar üzerindeki olası boşluklar (pencere, kapı gibi) düşülmemiştir.

AYPAN sivri uçlu vida yerine, metal profil üzerine projedeki detaya göre matkap uçlu vida kullanılmalıdır.

15 mm AYPAN kullanılması durumunda, 3,5x25 mm AYPAN sivri uçlu vida kullanılmalıdır. 18 mm

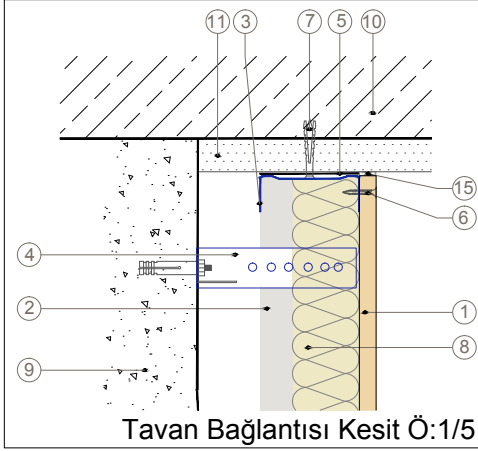
AYPAN kullanılması durumunda, 3,5x35 mm AYPAN sivri uçlu vida kullanılmalıdır.

Her türlü malzeme ve zaiyatı, işçilik, işyerinde yükleme, yatay ve düşey taşıma, boşaltma ile müteahhit karı ve genel giderler dahil

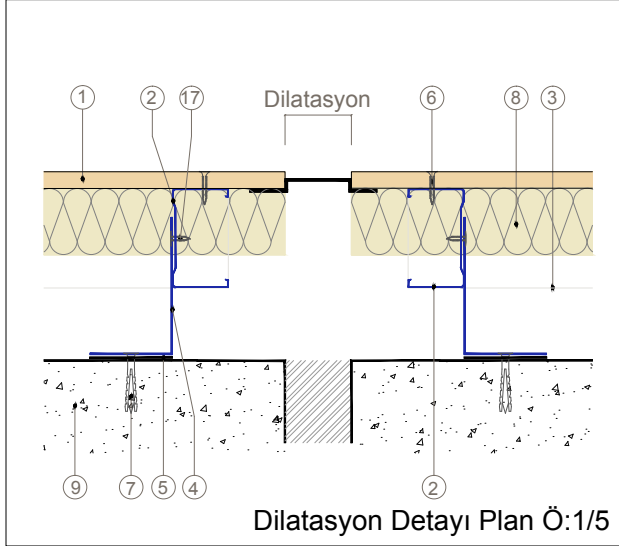
1 m² fiyatı:.....

Ölçü: Projedeki boyutlar üzerinden m² olarak hesaplanır.

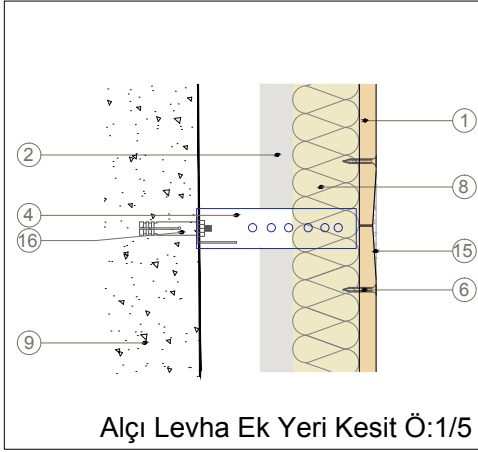
UYGULAMA DETAY ÇÖZÜMLERİ



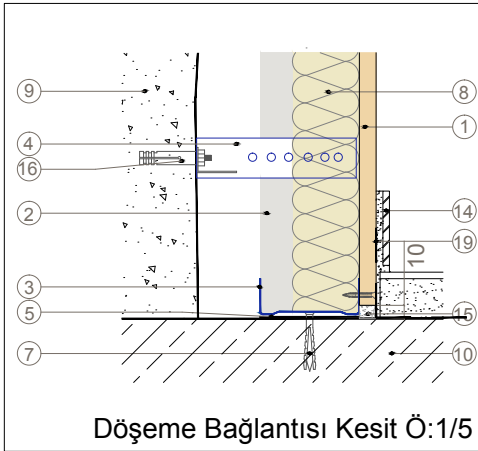
Tavan Bağlantısı Kesit Ö:1/5



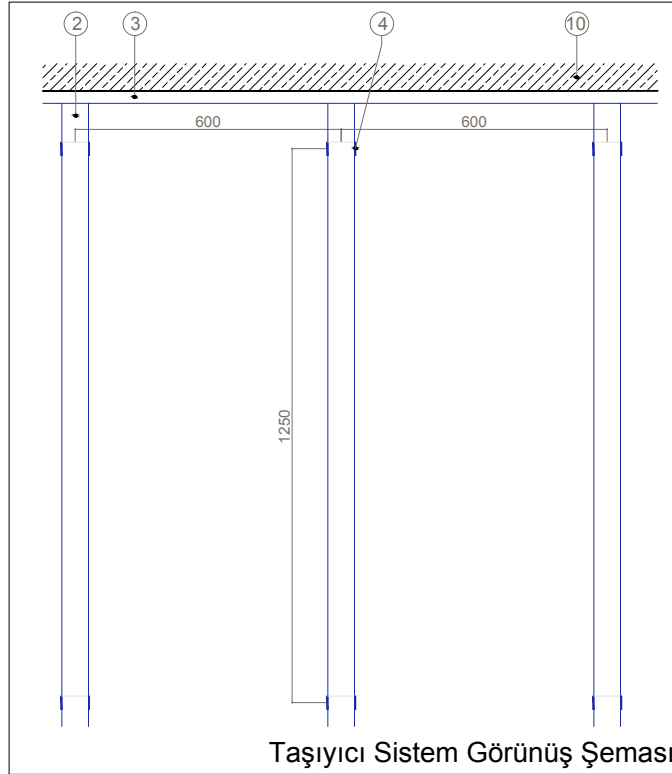
Dilatasyon Detayı Plan Ö:1/5



Alçı Levha Ek Yeri Kesit Ö:1/5



Döşeme Bağlantısı Kesit Ö:1/5



Taşıyıcı Sistem Görünüş Şeması

1- Aypan 12.5 mm	AL125BY250	8- Taş Yünü Isı Yalıtımı	15- AYGIPS Alçı Levha Derz Dolgu Alçısı	AG001DD030
2- Aypan Duvar C 75 mm (42x74x42)	AK75NDC300	9- Mevcut Duvar	16- Aypan Çelik Dübel	AB006CD045
3- Aypan Duvar U 75 mm (27x75x27)	AK75NDU300	10- Mevcut Döşeme	17- Aypan Agraf Vidası (15 mm)	
4- Aypan Agraf	AB030AG120	11- Sıva	18- Aypan Matkap Uçlu Vida (25 mm)	AB035MU025
5- Aypan Ses Yalıtım Bandı (10 cm)	BN100YB025	12- Aypan Tavan C 50 (27x60x27)	19- Yalıtım	
6- Aypan Borazan Vida (25 mm)	AB035BV025	13- Aypan Tavan U 50 (23x28x23)		
7- Aypan Vida ve Plastik Dübel	AB048DU045	14- Süpürgelik		
			AK60ETC300	
			AK30ETU300	

Yükseklik (m)
max. 4.5

Ağırlık (kg/m²)
15-17

Ses (dB)
55-73

Yangın
F 30

12,5 mm Aypan'a göre

GD 50

TEKNİK ŞARTNAMEDEKİ İLGİLİ POZLAR***

Poz No	Açıklama
18.139/A 4	Alçı duvar levhaları (TS EN 520+A1) ile metal iskeletli giydirme duvar yapılması (duvar profilleri ile- 12,5 mm tek kat alçı duvar levhası ile)
18.139/B 4	Suya dayanıklı alçı duvar levhaları ile metal iskeletli giydirme duvar yapılması (duvar profilleri ile- 12,5 mm tek kat suya dayanıklı alçı duvar levhası ile)
18.139/C 4	Yangına dayanıklı alçı duvar levhaları ile metal iskeletli giydirme duvar yapılması (duvar profilleri ile- 12,5 mm tek kat yangına dayanıklı alçı duvar levhası ile)
18.139/D 4	Suya veya yangına dayanıklı alçı duvar levhaları ile metal iskeletli giydirme duvar yapılması (duvar profilleri ile- 12,5 mm tek kat suya ve yangına dayanıklı alçı duvar levhası ile)

***Çevre ve Şehircilik Bakanlığı

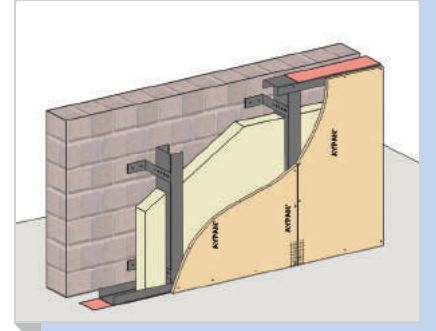
VİDA BOYU****

AYPAN (mm) (Ön Yüz/Arka Yüz)	ZEMİNE SABİTLEMELİK İÇİN	METAL PROFİL ÜZERİNE	
		SİVRİ UÇLU (mm)	MATKAP UÇLU (mm)
12,5 / 12,5	AYPAN' YHB / YSB 22x45 mm vida + M8 Plastik dübel	3,5 x 25	3,5 x 35

Sivri uçlu vida; 3,5 mm çapında 25,35 veya 45 mm boyundadır. AYPAN alçı levhaların galvaniz sac kalınlığı en fazla 0,88 mm olan profillere veya metal konstrüksiyona sabitlenmesinde kullanılır.

Matkap uçlu vida; 3,5 mm çapında 25,35 veya 45 mm boyundadır. AYPAN alçı levhaların galvaniz sac kalınlığı en fazla 2,2 mm olan profillere veya metal konstrüksiyona sabitlenmesinde kullanılır.

90 °lik açıyla vida uygulanmalı ve kağıt yüzeyi zedelenmemelidir.



İLGİLİ STANDARTLAR ve KAYNAKÇA

TS EN 520 Alçı Levhalar- Tarifler, Gereklere ve Deney Methodları

TS EN 15283-1 Liflerle Güçlendirilmiş Alçı Levhalar

TS EN 14195 Alçı Levha Sistemlerinde Kullanılan Metal Çerçeve Bileşenleri

TS EN 14195 Alçı Levha Sistemlerinde Kullanılan Metal Çerçeve Bileşenleri

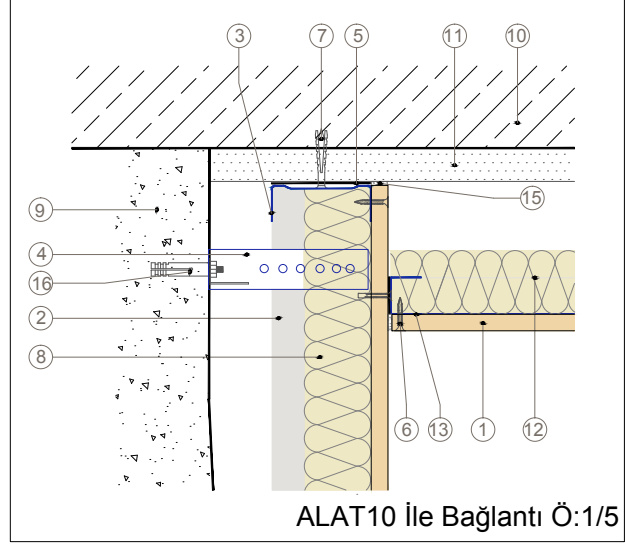
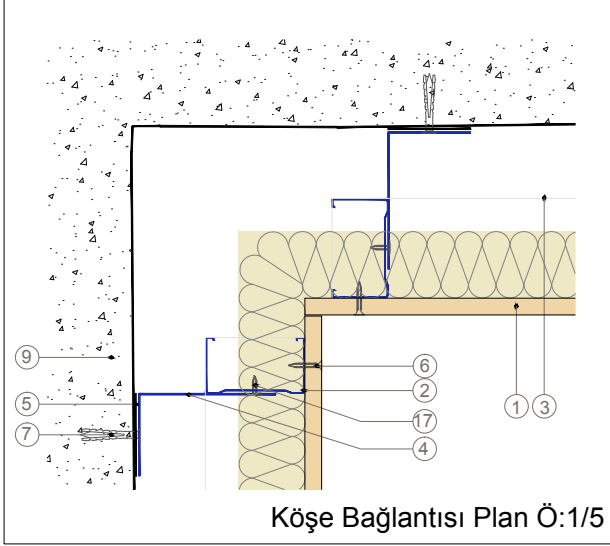
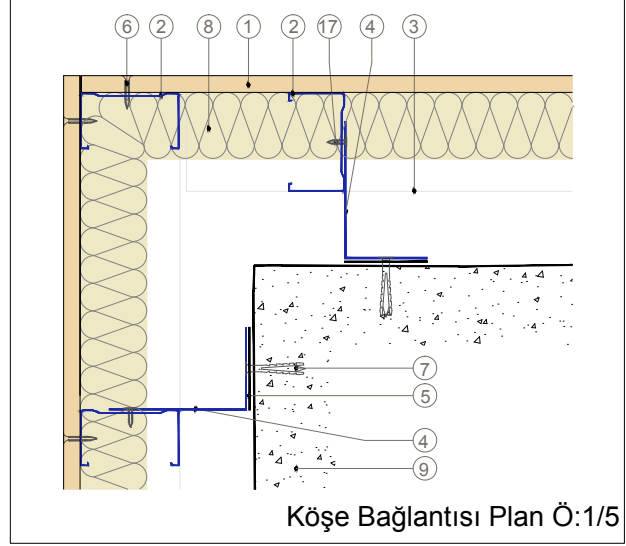
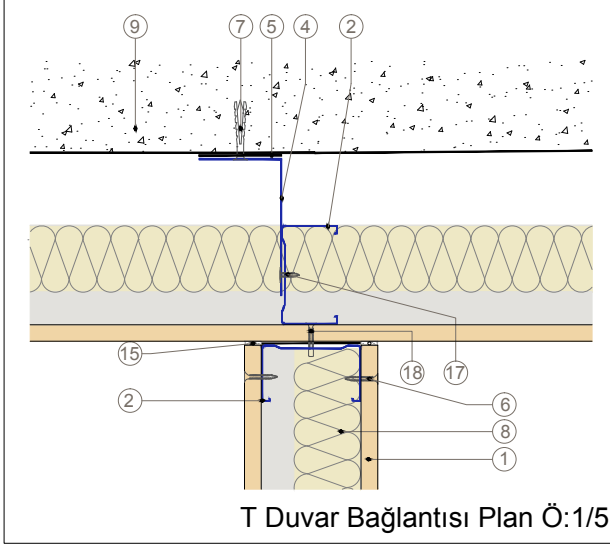
AYGIPS AYPAN Alçı Levha Uygulama Kitapçığı

AYGIPS AYPAN Ürün Kataloğu

DIN-EN normları:

- DIN 4103-2
- DIN 18181
- DIN 18182
- DIN 4102
- DIN 18180
- DIN 18550
- DIN 18183-1
- DIN 4109
- DIN 4109

UYGULAMA DETAY ÇÖZÜMLERİ



1- Aypan 12.5 mm	AL125BY250	8- Taş Yünü Isı Yalıtımı	15- Aygips Alçı Levha Derz Dolgu Alçısı	AG001DD030
2- Aypan Duvar C 75 mm (42x74x42)	AK75NDC300	9- Mevcut Duvar	16- Aypan Çelik Dübel	AB006CD045
3- Aypan Duvar U 75 mm (27x75x27)	AK75NDU300	10- Mevcut Döşeme	17- Aypan Agraf Vidası (15 mm)	
4- Aypan Agraf	AB030AG120	11- Sıva	18- Aypan Matkap Uçlu Vida (25 mm)	AB035MU025
5- Aypan Ses Yalıtım Bandı (10 cm)	BN100YB025	12- Aypan Tavan C 50 (27x60x27)	19- Yalıtım	
6- Aypan Borazan Vida (25 mm)	AB035BV025	13- Aypan Tavan U 50 (23x28x23)		
7- Aypan Vida ve Plastik Dübel	AB048DU045	14- Süpürgelik		
			AK60ETC300	
			AK30ETU300	

